

แนวทางการขับเคลื่อน

“ครอบครัวอบอุ่น”



วันอาทิตย์เป็นวันครอบครัว

"วันอาทิตย์เป็นวันครอบครัว" เพื่อส่งเสริมความสามัคคี



ผลสำรวจความคิดเห็นต่อการจัดสวัสดิการ ที่เป็นมิตรต่อครอบครัว ประจำปี 2567

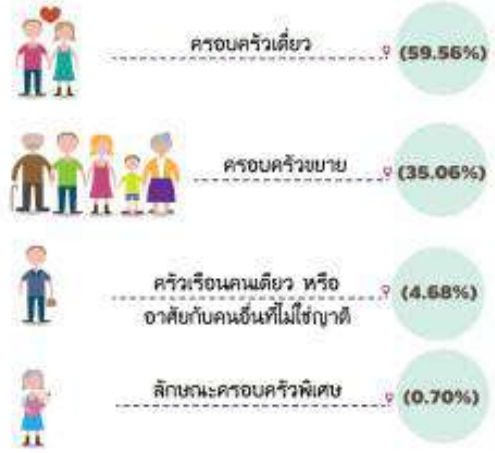
กรมกิจการสตรีและสถาบันครอบครัว สค. ได้จัดทำแบบสำรวจฉบับนี้ เพื่อรับฟังความคิดเห็นข้อเสนอจากผู้มีส่วนเกี่ยวข้องและประชาชนทั่วไป มากำหนดนโยบายสวัสดิการมาตรฐาน และแนวปฏิบัติที่สามารถนำมาขับเคลื่อนการส่งเสริมความเข้มแข็งของสถาบันครอบครัวสำรวจโดยมูลนิธิเศรษฐกิจ 18 ธันวาคม 2566 - 31 มกราคม 2567 จากผู้มีส่วนเกี่ยวข้องและประชาชนทั่วไป จำนวน 4,270 คน



ช่วงอายุ



ลักษณะครอบครัว



การดูแลสมาชิกในครอบครัว



ภาวะที่ต้องดูแลสมาชิกในครอบครัว 5 อันดับแรก

- 58.99 % ผู้สูงอายุ 60 ปีขึ้นไป
 - 42.89 % เด็กกลุ่มช่วงอายุ 0-12 ปี
 - 23.73 % เด็กวัยมัธยม 13-18 ปี
 - 14.15 % วัยนักศึกษา 19-21 ปี
 - 9.01 % ผู้ว่างงาน
- หมายเหตุ ผู้ตอบแบบสำรวจเด็กตอบได้มากกว่า 1 ข้อ

นโยบาย สวัสดิการ หรือแนวทางปฏิบัติที่คิดว่าเหมาะสมและมีความจำเป็นสำหรับบริบทชีวิตครอบครัว 10 อันดับแรก

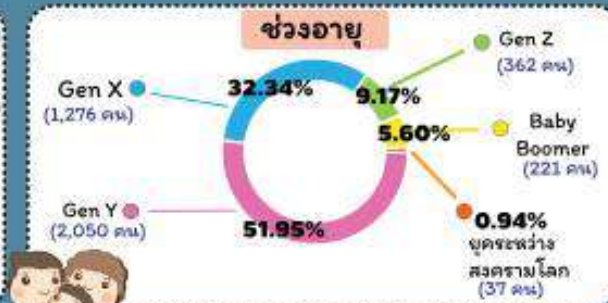
- 60.96% วันลาฉุกเฉินเพื่อการดูแลสมาชิกในครอบครัว (โดยไม่ต้องขออนุมัติล่วงหน้า)
 - 45.64% ยืดหยุ่นเวลาเข้าและออกจากที่ทำงาน เช่น ช่วงเวลาเช้า-ออกการทำงานให้เลือกหลายช่วงเวลา
 - 34.52% Work From Home
 - 32.86% สนับสนุนการศึกษาของบุตร/ทุนการศึกษาผู้สมรส เช่น ลดค่าเรียนสำหรับครอบครัวที่มีบุตรมาก
 - 30.30% สวัสดิการ Day Care /Night Day เพื่อดูแลพ่อแม่ผู้พิการ
 - 27.92% พนักงานสามารถเพิ่มชั่วโมงการทำงานในแต่ละวันได้ครบจำนวนชั่วโมงการทำงานต่อสัปดาห์ เพื่อเพิ่มวันหยุด เช่น ปกติทำงาน 8 ชั่วโมงต่อวัน (40 ชั่วโมงต่อสัปดาห์) แต่ขอทำงานเพิ่มเป็นวันละ 10 ชั่วโมง เพื่อให้มีวันหยุดเพิ่มขึ้นอีก 1 วัน เป็นต้น
 - 19.93% การจัดหน่วยงานที่เกี่ยวข้องมาให้คำปรึกษาในการชำระหนี้สิน ทั้งในระบบและนอกระบบ การตั้งกองทุนช่วยเหลือโดยมีระยะดำเนินการ
 - 19.53% จัดคอร์สฝึกอบรมเกี่ยวกับความรู้ด้านการบริหารจัดการเงิน / การออม / การลงทุน/ การจัดการหนี้
 - 19.16% ให้สิทธิการลาให้แก่พนักงานชาย และพนักงานที่มีความหลากหลายทางเพศ กรณีมีการรับเด็กเป็นบุตรบุญธรรม ตั้งแต่ 3 วันจนถึง 15 วัน โดยจ่ายค่าจ้างเต็มจำนวน
 - 14.07% บริการที่ปรึกษาด้านจิตวิทยาสำหรับพนักงานและครอบครัว
- หมายเหตุ ผู้ตอบแบบสำรวจเลือกตอบได้มากกว่า 1 ข้อ

ผลการสำรวจความคิดเห็นต่อแนวทาง

เพื่อสร้างสัมพันธ์ภายในครอบครัว ประจำปี 2567

กรมกิจการสตรีและสถาบันครอบครัว (สค.) ได้จัดทำแบบสำรวจฉบับนี้ เพื่อรับฟังความคิดเห็นข้อเสนอจากผู้มีส่วนเกี่ยวข้องและประชาชนทั่วไป ในการส่งเสริมความเข้มแข็งของสถาบันครอบครัว

สำรวจข้อมูลตั้งแต่วันที่ 18 ธันวาคม 2566 – 31 มกราคม 2567 จากผู้มีส่วนเกี่ยวข้องและประชาชนทั่วไป จำนวน 3,946 คน



10

สิ่งที่ไม่ควรทำ (Don't)

กับคนในครอบครัว ประจำปี 2567



10 สิ่งที่ควรทำ (Do)

กับคนในครอบครัว ประจำปี 2567



10

คำพูดที่อยากได้ยินจากคนในครอบครัว

ประจำปี 2567

4. เก่งมาก/
เยี่ยมมาก
36.97%

5. เป็นห่วงนะ/
เป็นกำลังใจให้นะ
36.49%

6. ลูๆ นะ
32.59%

7. มีตังค์ใช้ไหม
/เอาเงินไปใช้สิ
31.88%

3. เหนื่อยไหม
/ไหวไหม
42.60%

8. คิดถึงนะ
27.09%

2. ภูมิใจนะ/
ดี/เยี่ยม
43.21%

9. ดูแลสุขภาพด้วยนะ
/พักผ่อนบ้างนะ
26.96%

1. รักนะ
48.86%

10. ทำได้อยู่แล้ว/
ทำดีแล้ว/ทำได้ดี
ทำดีมาก 22.45%



10

กิจกรรมที่อยากทำร่วมกับครอบครัว

ประจำปี 2567

