

ตารางแสดงวงเงินงบประมาณที่ได้รับจัดสรรและราคากลางในงานจ้างก่อสร้าง

1. ชื่อโครงการ...ก่อสร้างถนน คสล.บ้านแก่งตาตไซถึงวัดป่าร่มโพธิ์ทอง บ้านแก่งตาตไซ หมู่ที่ 7 ต.โนนทอง อ.เกษตรสมบูรณ์ จ.ชัยภูมิ / หน่วยงาน.. อบต.โนนทอง อ.เกษตรสมบูรณ์ จ.ชัยภูมิ
2. วงเงินงบประมาณที่ได้รับจัดสรร....งบประมาณทั้งสิ้น 4,936,000.00 บาท
3. ลักษณะงานโดยสังเขป...งานประเภทถนน..ผิวจราจรกว้าง 4 เมตร ยาว 2.250 กม. หน้า 0.15 เมตร ราคากลางคำนวณ ณ วันที่ ๑๐ มกราคม 2563 งบประมาณทั้งสิ้น 4,936,000.00 บาท
4. บัญชีประมาณราคากลาง
  - 5.1 .....ปร. 4.....
  - 5.2 .....ปร. 5.....
  - 5.3 .....
6. รายชื่อคณะกรรมการกำหนดราคากลาง.....

1. นายอรุณพล สมัตตะ	ผอ.กองช่าง อบต.โนนทอง	ประธานกรรมการ
2. พ.จ.อ.คัมภีร์ สหรัตโกณคำ	เจ้าพนักงานป้องกัน	กรรมการ
3. ส.อ.ภาณุพันธุ์ เรืองสวัสดิ์	นักวิเคราะห์นโยบายฯ	กรรมการ

## สรุปผลการประมาณราคาก่อสร้าง

ผู้ว่าราชการ      องค์การบริหารส่วนตำบลโนนทอง      องค์การบริหารส่วนตำบลโนนทอง  
 องค์การบริหารส่วนตำบลโนนทอง      กระทรวงมหาดไทย

ประเภทงาน      ก่อสร้างถนน คสล.

สถานที่ก่อสร้าง      บ้านแก่งตาดไช้ถึงวัดป่าร่มโพธิ์ทอง อำเภอเกษตรสมบูรณ์ จังหวัดชัยภูมิ

เจ้าของงาน      องค์การบริหารส่วนตำบลโนนทอง กระทรวงมหาดไทย ออกแบบและรายการ

ประมาณการตามแบบ ปร.4      จำนวน      3      แผ่น      ตามแบบเลขที่      -

ประมาณราคา      เมื่อวันที่      1 มกราคม 3106

ลำดับที่	รายการ	รวมค่างานต้นทุน	Factor F	รวมค่าก่อสร้าง	หมายเหตุ
1	ประเภทงานทาง	3,631,673.40	1.3593	4,936,442.10	Factor F
2	ประเภทงานสะพานและท่อเหลี่ยม	-	-	-	- เงินล่วงหน้าจ่าย      15.0%
3	ประเภทงานอำนวยความสะดวก ขณะก่อสร้าง	-	1.0700	-	- ดอกเบี้ยเงินกู้      6.0% - เงินประกันผลงานหัก      0.0% - เงินภาษีมูลค่าเพิ่ม      7.0%
	รวมเป็นค่าก่อสร้าง			4,936,442.10	
สรุป	คิดเป็นเงินค่าก่อสร้างประมาณ			4,936,000.00	
	(สี่ล้านเก้าแสนสามหมื่นหกพันบาทถ้วน)				

ประมาณราคา .....

( นายอรรถพล สมัคตะ )

ผอ.กองช่าง อบต.โนนทอง

ตรวจ .....

( นายประสาท ม่วงศิลป์ )

ปลัด อบต.โนนทอง

ตรวจ .....

( นายประสาท ม่วงศิลป์ )

ปลัด ปฏิบัติหน้าที่นายก อบต.โนนทอง



## แบบประเมินราคางานก่อสร้างทาง สะพาน และท่อเหลี่ยม

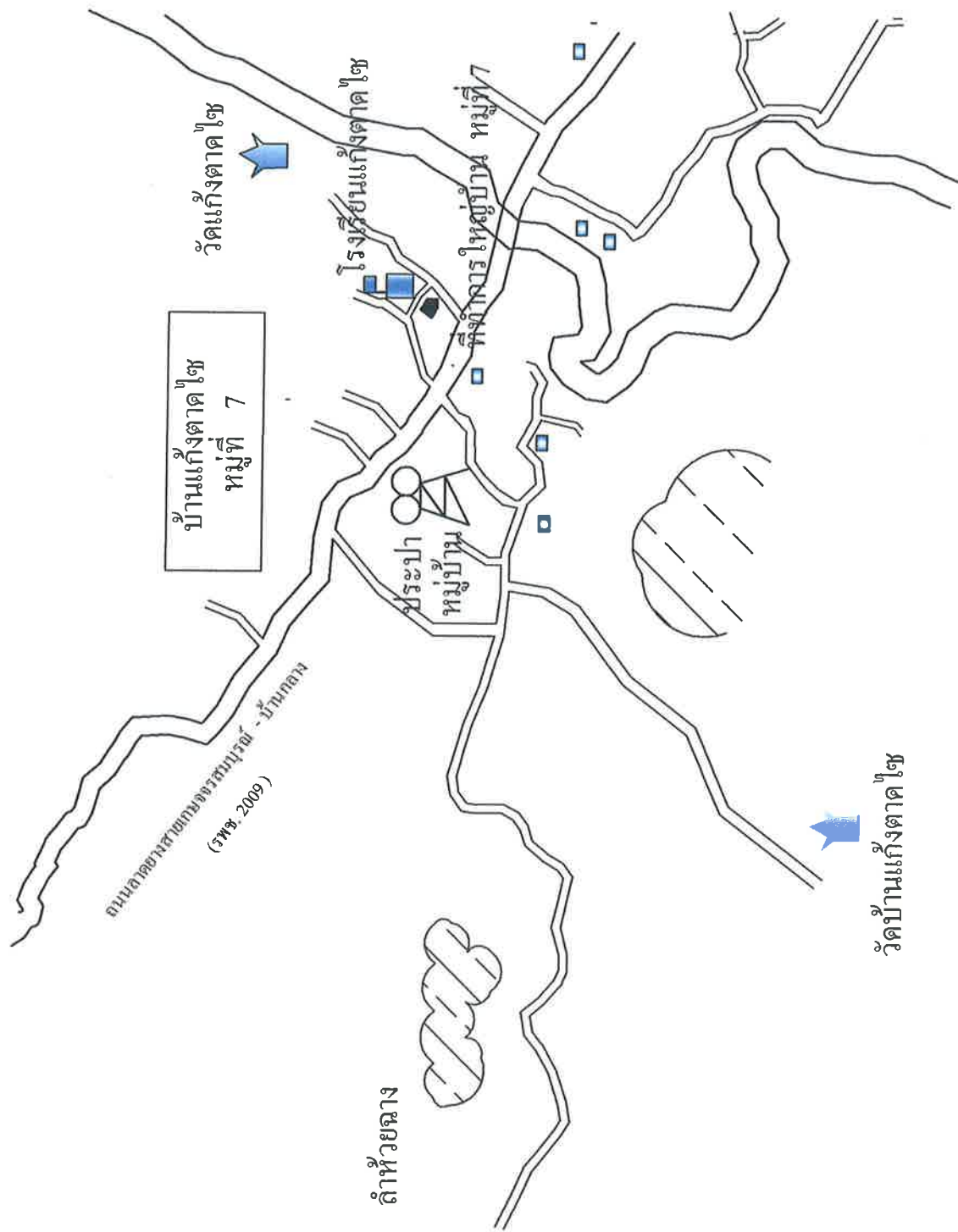
ชื่อโครงการ ก่อสร้างถนน คสล.

บ้านแก่งตาตไฮถึงวัดป่าร่มโพธิ์ทอง อำเภอเกษตรสมบูรณ์ จังหวัดชัยภูมิ

ระยะทาง 2.250 กม. มีจราจรกว้าง 4.00 เมตร ไม่มีไหล่ทาง

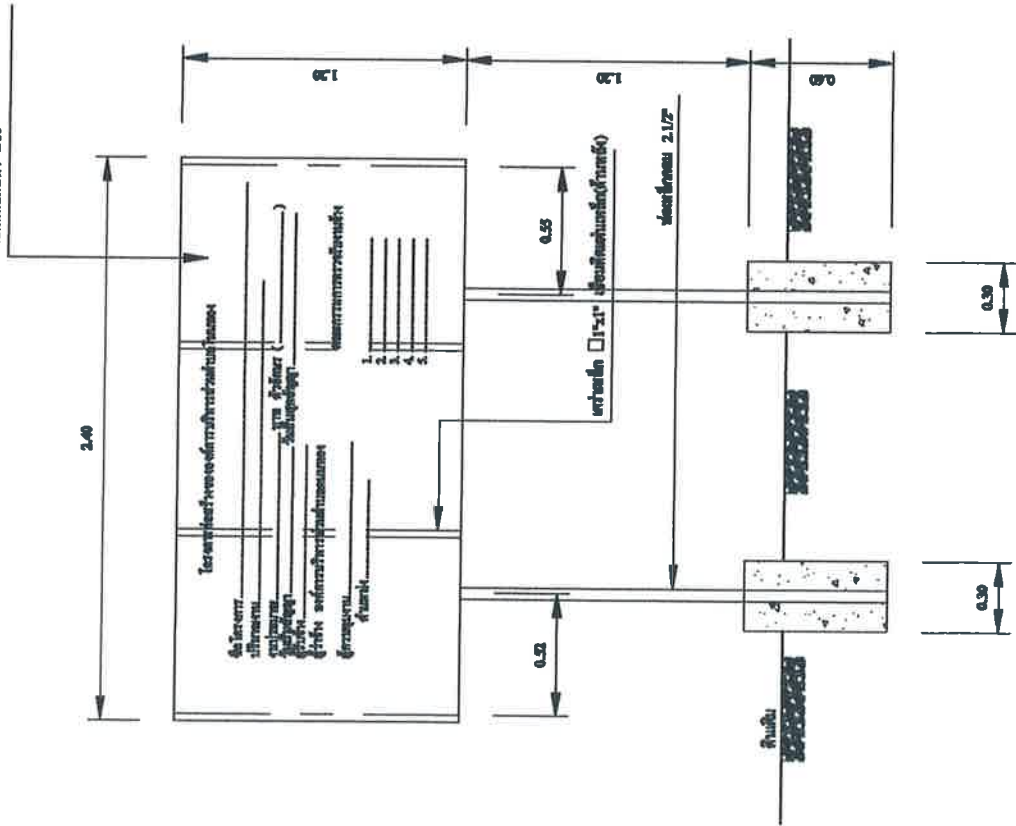
ช่วง กม. 0+000 ถึง กม. 2+250 ระยะทาง 2.250 กม. ก่อสร้าง ถนน คสล.กว้าง 4.00 ม.ไม่มีไหล่ทาง

ลำดับที่	รายการ	หน่วย	จำนวน	ราคาต่อหน่วย	ราคาทุน	Fn	ราคาต่อหน่วย Fn	ราคากลาง	หมายเหตุ
	- ชนิด Ø 0.60 ม.	ท่อน	-	-	-	-	-	-	
	- ชนิด Ø 0.80 ม.	ท่อน	-	-	-	-	-	-	
7.2	งานกำแพงปากท่อ (Head Wall, End Wall)								
	- 1 · Ø 0.60 ม. (HW+EW = 2)	แห่ง	-	-	-	-	-	-	
7.3	รางระบายน้ำ								
7.3.1	รางระบายน้ำ คสล. แบบเปิด	เมตร	-	-	-	-	-	-	
7.3.2	รางระบายน้ำ คสล. แบบมาตรฐาน ก - 30	เมตร	-	-	-	-	-	-	
7.4	บ่อพัก คสล.	บ่อ	-	-	-	-	-	-	
8	งานตีเส้นจราจร								
	- สีเทอร์โมพลาสติก	ตร.ม.	-	-	-	-	-	-	3 เส้นกว้าง 10 ซม.
	- Rumble Strips	แห่ง	-	-	-	-	-	-	
	- ทาหม้อลาย	แห่ง	-	-	-	-	-	-	
9	งานจราจรสงเคราะห์								
9.1	งานปรับปรุง								
	-หลักแสดงจุดระบายน้ำ	หลัก	-	-	-	-	-	-	
	-หลักกิโลเมตร	หลัก	-	-	-	-	-	-	
	-ป้ายจราจร	ชุด	-	-	-	-	-	-	
	-GUARD RAIL	ม.	-	-	-	-	-	-	
	-สะพาน คสล.	แห่ง	-	-	-	-	-	-	
9.2	งานติดตั้ง								
	-หลักนำโค้ง ค.ส.ล.	หลัก	-	-	-	-	-	-	
	-หลักกิโลเมตร	หลัก	-	-	-	-	-	-	
	-ป้ายจราจรแบบ บ1	ชุด	-	-	-	-	-	-	แบบที่9
	-ป้ายจราจรแบบ น2	ชุด	-	-	-	-	-	-	
	-ป้ายจราจรแบบ น2-2	ชุด	-	-	-	-	-	-	
	-ป้ายจราจรแบบ น6	ชุด	-	-	-	-	-	-	
	-ป้ายจราจรแบบ ต1 - ต60,ต75	ชุด	-	-	-	-	-	-	
	-ป้ายจราจรแบบ ต.63,ต,66	ชุด	-	-	-	-	-	-	
	-งานติดตั้งไฟกระพริบ	ชุด	-	-	-	-	-	-	
	-Timber Barricade	ม.	-	-	-	-	-	-	
	-Guard Rall	ม.	-	-	-	-	-	-	
	รวมค่างานต้นทุนงานทาง (1)				3,631,673.40			4,936,442.10	
	รวมค่างานต้นทุนงานสะพาน (2)				-			-	
	ค.งานอำนวยความสะดวกภัยขณะก่อสร้าง								
1	งานการจัดเครื่องหมายความจราจรระหว่างการก่อสร้าง (รูปแบบที่2)	LS.	-	-	-	1.0700	-	-	
	รวมค่างานอำนวยความสะดวกภัยขณะก่อสร้าง (3)							-	
	รวมค่างานก่อสร้างโดยประมาณ (1) + (2) + (3)							4,936,442.10	
	คิดเป็นค่าก่อสร้างโดยประมาณ (สี่ล้านเก้าแสนสามหมื่นหกพันบาทถ้วน)							4,936,000.00	



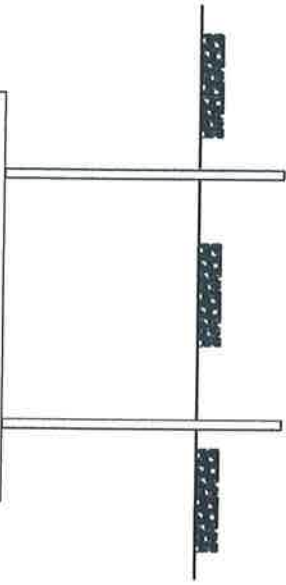
แผนที่บ้านแก่งตาไ้ไซ หมู่ที่ 7 ตำบลโนนทอง อำเภอเกษตรสมบูรณ์ จังหวัดชัยภูมิ.

ขนาดหน้ากระดาษ 1/16"



แบบแปลนวางขาน้ำหนักโครงสร้างอาคาร  
มาตราส่วน 1 : 30

โครงการก่อสร้างของสำนักงานบริหารและพัฒนาคุณภาพ  
 ๑. ชื่อโครงการ \_\_\_\_\_  
 ๒. วัตถุประสงค์ \_\_\_\_\_  
 ๓. งบประมาณ \_\_\_\_\_  
 ๔. ผู้รับผิดชอบ \_\_\_\_\_  
 ๕. สถานที่ก่อสร้าง \_\_\_\_\_  
 ๖. วันที่ \_\_\_\_\_



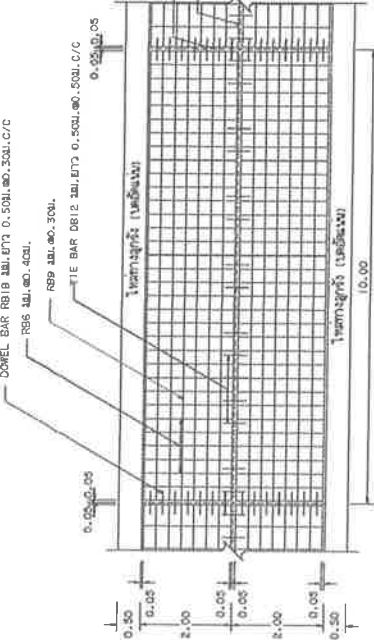
ขนาดหน้ากระดาษ 1/16"

แบบแปลนวางขาน้ำหนักโครงสร้างอาคาร  
มาตราส่วน 1 : 30

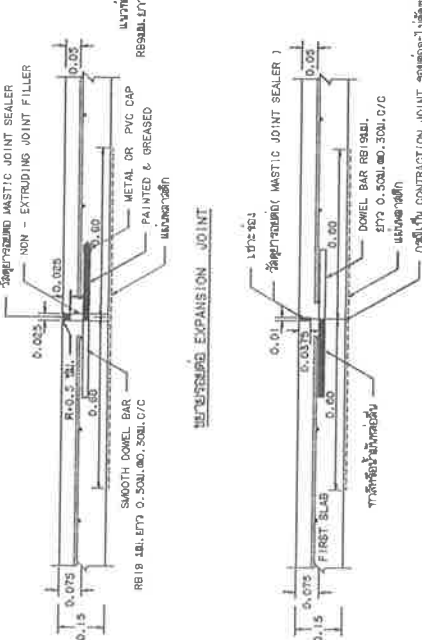
- รายการประกอบแบบ
1. ฐาน 1.00 ตารางเมตร 2. ฐาน 1.00 ตารางเมตร 3. ฐาน 1.00 ตารางเมตร 4. ฐาน 1.00 ตารางเมตร 5. ฐาน 1.00 ตารางเมตร



ชื่อโครงการ	โครงการก่อสร้างของสำนักงานบริหารและพัฒนาคุณภาพ
วัตถุประสงค์	เพื่อศึกษาและเปรียบเทียบวิธีการก่อสร้าง
งบประมาณ	1,000,000 บาท
ผู้รับผิดชอบ	นายสมชาย ใจดี
สถานที่ก่อสร้าง	กรุงเทพมหานคร
วันที่	15/10/2564

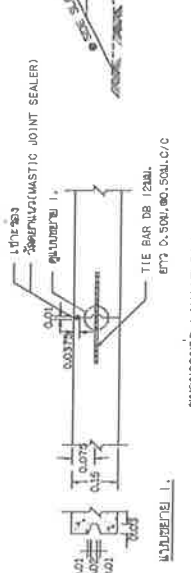


รูปโครงสร้างรอยต่อคอนกรีตเสริมเหล็ก

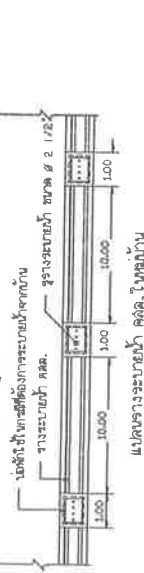


รูปขยายรอยต่อ

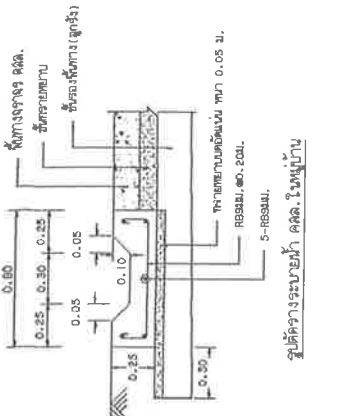
รูปขยายรอยต่อ CONSTRUCTION JOINT และ CONTRACTION JOINT



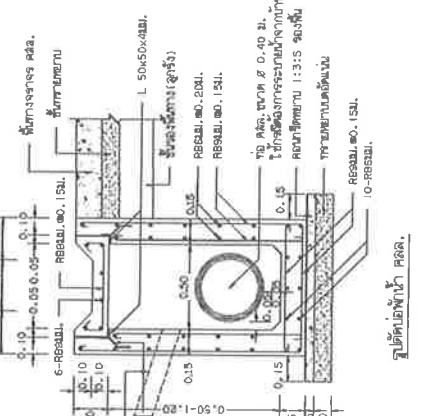
รูปขยายรอยต่อ LONGITUDINAL JOINT



รูปโครงสร้างรอยต่อคอนกรีตเสริมเหล็ก

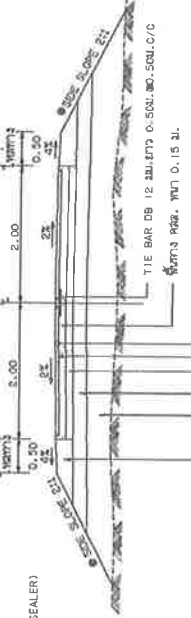


รูปโครงสร้างรอยต่อคอนกรีตเสริมเหล็ก

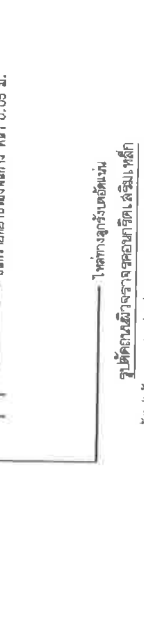


รูปขยายรอยต่อ

รูปขยายรอยต่อ CONSTRUCTION JOINT และ CONTRACTION JOINT



รูปขยายรอยต่อ LONGITUDINAL JOINT



รูปโครงสร้างรอยต่อคอนกรีตเสริมเหล็ก

ก. รายละเอียดการใช้งาน คอนกรีตเสริมเหล็ก

1. การขยายตัวของคอนกรีต (Concrete Expansion) - คอนกรีตจะเกิดการขยายตัวเนื่องจากการเปลี่ยนแปลงอุณหภูมิและอัตราการแห้งตัว (Shrinkage) การขยายตัวนี้สามารถชดเชยได้โดยการใช้ตัวเติมรอยต่อ (Expansion Joint Filler) หรือการใช้ตัวเติมรอยต่อแบบยืดหยุ่น (Elastic Joint Filler) ซึ่งสามารถทนต่อการเคลื่อนที่ของคอนกรีตได้
2. EXPANSION JOINT จะใช้ตัวเติมรอยต่อแบบยืดหยุ่น (Elastic Joint Filler) หรือใช้ตัวเติมรอยต่อแบบแข็ง (Rigid Joint Filler) ซึ่งสามารถทนต่อการเคลื่อนที่ของคอนกรีตได้
3. ตัวเติมรอยต่อแบบยืดหยุ่น (Elastic Joint Filler) จะใช้ตัวเติมรอยต่อแบบยืดหยุ่น (Elastic Joint Filler) ซึ่งสามารถทนต่อการเคลื่อนที่ของคอนกรีตได้
4. ตัวเติมรอยต่อแบบแข็ง (Rigid Joint Filler) จะใช้ตัวเติมรอยต่อแบบแข็ง (Rigid Joint Filler) ซึ่งสามารถทนต่อการเคลื่อนที่ของคอนกรีตได้
5. ส่วนของรอยต่อ (Expansion Joint) จะใช้ตัวเติมรอยต่อแบบยืดหยุ่น (Elastic Joint Filler) หรือใช้ตัวเติมรอยต่อแบบแข็ง (Rigid Joint Filler) ซึ่งสามารถทนต่อการเคลื่อนที่ของคอนกรีตได้
6. การใช้เหล็กเสริม (Reinforcement) จะใช้เหล็กเสริม (Reinforcement) ซึ่งสามารถทนต่อการเคลื่อนที่ของคอนกรีตได้
7. การใช้เหล็กเสริม (Reinforcement) จะใช้เหล็กเสริม (Reinforcement) ซึ่งสามารถทนต่อการเคลื่อนที่ของคอนกรีตได้
8. การใช้เหล็กเสริม (Reinforcement) จะใช้เหล็กเสริม (Reinforcement) ซึ่งสามารถทนต่อการเคลื่อนที่ของคอนกรีตได้
9. การใช้เหล็กเสริม (Reinforcement) จะใช้เหล็กเสริม (Reinforcement) ซึ่งสามารถทนต่อการเคลื่อนที่ของคอนกรีตได้
10. การใช้เหล็กเสริม (Reinforcement) จะใช้เหล็กเสริม (Reinforcement) ซึ่งสามารถทนต่อการเคลื่อนที่ของคอนกรีตได้
11. การใช้เหล็กเสริม (Reinforcement) จะใช้เหล็กเสริม (Reinforcement) ซึ่งสามารถทนต่อการเคลื่อนที่ของคอนกรีตได้
12. การใช้เหล็กเสริม (Reinforcement) จะใช้เหล็กเสริม (Reinforcement) ซึ่งสามารถทนต่อการเคลื่อนที่ของคอนกรีตได้
13. การใช้เหล็กเสริม (Reinforcement) จะใช้เหล็กเสริม (Reinforcement) ซึ่งสามารถทนต่อการเคลื่อนที่ของคอนกรีตได้
14. การใช้เหล็กเสริม (Reinforcement) จะใช้เหล็กเสริม (Reinforcement) ซึ่งสามารถทนต่อการเคลื่อนที่ของคอนกรีตได้

ข. รายละเอียดการใช้งาน

1. การใช้งานเหล็กเสริม (Reinforcement) จะใช้เหล็กเสริม (Reinforcement) ซึ่งสามารถทนต่อการเคลื่อนที่ของคอนกรีตได้
2. การใช้งานเหล็กเสริม (Reinforcement) จะใช้เหล็กเสริม (Reinforcement) ซึ่งสามารถทนต่อการเคลื่อนที่ของคอนกรีตได้
3. การใช้งานเหล็กเสริม (Reinforcement) จะใช้เหล็กเสริม (Reinforcement) ซึ่งสามารถทนต่อการเคลื่อนที่ของคอนกรีตได้
4. การใช้งานเหล็กเสริม (Reinforcement) จะใช้เหล็กเสริม (Reinforcement) ซึ่งสามารถทนต่อการเคลื่อนที่ของคอนกรีตได้
5. การใช้งานเหล็กเสริม (Reinforcement) จะใช้เหล็กเสริม (Reinforcement) ซึ่งสามารถทนต่อการเคลื่อนที่ของคอนกรีตได้
6. การใช้งานเหล็กเสริม (Reinforcement) จะใช้เหล็กเสริม (Reinforcement) ซึ่งสามารถทนต่อการเคลื่อนที่ของคอนกรีตได้
7. การใช้งานเหล็กเสริม (Reinforcement) จะใช้เหล็กเสริม (Reinforcement) ซึ่งสามารถทนต่อการเคลื่อนที่ของคอนกรีตได้
8. การใช้งานเหล็กเสริม (Reinforcement) จะใช้เหล็กเสริม (Reinforcement) ซึ่งสามารถทนต่อการเคลื่อนที่ของคอนกรีตได้
9. การใช้งานเหล็กเสริม (Reinforcement) จะใช้เหล็กเสริม (Reinforcement) ซึ่งสามารถทนต่อการเคลื่อนที่ของคอนกรีตได้

ตารางที่ 1. รายละเอียดของเหล็กเสริมที่ใช้งานได้

BAR MESH ( T <sub>s</sub> = 1,200 Kcc ) ( เหล็กเสริม SR 24 )	WIRE MESH ( T <sub>s</sub> = 2,750 Kcc ) ( เหล็กเสริมแบบเส้น )	STEEL AREA ( ตร.ม./ม. )	STEEL AREA ( ตร.ม./ม. )
Ø 6 มม. @ 0.40 ม.	Ø 1.70	Ø 4 มม. @ 0.30 ม.	0.419
Ø 8 มม. @ 0.30 ม.	2.12	Ø 5 มม. @ 0.30 ม.	0.540

หมายเหตุ

หมายเหตุ: รายละเอียดการใช้งานจะขึ้นอยู่กับข้อกำหนดของโครงการ - 2-203/49 ของกรมโยธาธิการและผังเมือง


  
 มหาวิทยาลัยราชภัฏสุรินทร์

แผนภูมิ กษ-2-203  
 14

**สรุปผลการประมาณราคาก่อสร้าง**

**ส่วนราชการ**      องค์การบริหารส่วนตำบลโนนทอง      องค์การบริหารส่วนตำบลโนนทอง  
 องค์การบริหารส่วนตำบลโนนทอง      กระทรวงมหาดไทย

**ประเภทงาน**      ก่อสร้างถนน คสล.

**สถานที่ก่อสร้าง**      บ้านแก้งตาโตถึงวัดป่าร่มโพธิ์ทอง อำเภอเกษตรสมบูรณ์ จังหวัดชัยภูมิ

**เจ้าของงาน**      องค์การบริหารส่วนตำบลโนนทอง กระทรวงมหาดไทย ออกแบบและรายการ

**ประมาณการตามแบบ ปร.4**      จำนวน      3      แผ่น      ตามแบบเลขที่      -

**ประมาณราคา**      เมื่อวันที่      1 มกราคม 3106

ลำดับที่	รายการ	รวมค่างานต้นทุน	Factor F	รวมค่าก่อสร้าง	หมายเหตุ
1	ประเภทงานทาง		-		Factor F
2	ประเภทงานสะพานและท่อเหลี่ยม	-	-		- เงินล่วงหน้าจ่าย 15.0%
3	ประเภทงานอำนวยความสะดวก ขณะก่อสร้าง	-	1.0700		- ดอกเบี้ยเงินกู้ 6.0% - เงินประกันผลงานหัก 0.0% - เงินภาษีมูลค่าเพิ่ม 7.0%
	รวมเป็นค่าก่อสร้าง				
สรุป	คิดเป็นเงินค่าก่อสร้างประมาณ				
	(ศูนย์บาทถ้วน)				

ลงชื่อ







ตารางแสดงวงเงินงบประมาณที่ได้รับจัดสรรและราคากลางในงานจ้างก่อสร้าง

1. ชื่อโครงการ

ประกวดราคาจ้างก่อสร้างโครงการก่อสร้างถนนคอนกรีตเสริมเหล็ก รหัสทางหลวงท้องถิ่น ชย.ถ.๗๖-๐๑๐

สายทางบ้านแก้งตาตไซ ถึงวัดป่าร่มโพธิ์ทอง บ้านแก้งตาตไซ หมู่ที่ ๗ ด้วยวิธีประกวดราคาอิเล็กทรอนิกส์ (e-bidding) /

2. โครงการก่อสร้างถนนคอนกรีตเสริมเหล็ก รหัสทางหลวงท้องถิ่น ชย.ถ.๗๖-๐๑๐ สายทางบ้านแก้งตาตไซ ถึงวัดป่าร่มโพธิ์ทอง  
 หน่วยงานเจ้าของโครงการ องค์การบริหารส่วนตำบลโนนทอง / องค์การบริหารส่วนตำบลโนนทอง  
 บ้านแก้งตาตไซ หมู่ที่ ๗

3. วงเงินงบประมาณที่ได้รับจัดสรร ..... 4,936,000.00 ..... บาท

4. ลักษณะงาน

โดยสังเขป ก่อสร้างถนนคอนกรีตเสริมเหล็ก

.....  
 .....  
 .....

5. ราคากลางคำนวณ ณ วันที่ ..... เป็นเงิน ..... 4,937,192.48 ..... บาท

6. บัญชีประมาณการราคากลาง

6.1 แบบสรุปราคากลางงานทางสะพานและท่อเหลี่ยม

7. รายชื่อคณะกรรมการกำหนดราคากลาง

7.1 อรรถพล สมัตถะ ประธานกรรมการกำหนดราคากลาง ผู้อำนวยการกองช่าง องค์การบริหารส่วนตำบลโนนทอง

7.2 คัมภีร์ สหราช โณนคำ กรรมการกำหนดราคากลาง เจ้าพนักงานป้องกัน

7.3 ภาณุพันธุ์ เรืองสวัสดิ์ กรรมการกำหนดราคากลาง นักวิเคราะห์นโยบายและแผน

แบบฟอร์มรายงานหรือสรุปราคากลางงานก่อสร้างทาง สะพาน และท่อเหลี่ยม

ชื่อโครงการ/งานก่อสร้าง      ประกวดราคาจ้างก่อสร้างโครงสร้างคอนกรีตเสริมเหล็ก รหัสทางหลวงท้องถิ่น ชย.ถ.๗๒-๐๑๐ สายทางบ้านแก่งตาตไช ถึงวัดป่าร่มโพธิ์ทอง บ้านแก่งตาตไช หมู่ที่ ๗  
ด้วยวิธีประกวดราคาอิเล็กทรอนิกส์ (e-bidding)

หน่วยงานเจ้าของโครงการ/งานก่อสร้าง      องค์การบริหารส่วนตำบลเนินทอง/องค์การบริหารส่วนตำบลเนินทอง



อรรถพล สมิตถะ )

ประธานกรรมการกำหนดราคากลาง



( คัมภีร์ สหราชศ โณคำ )

กรรมการกำหนดราคากลาง



( ภาณุพันธุ์ เรืองสวัสดิ์ )

กรรมการกำหนดราคากลาง

**แบบฟอร์มรายงานหรือสรุปราคากลางงานก่อสร้าง และต่อเติม**

ชื่อโครงการ/งานก่อสร้าง: ประมวลราคาจ้างก่อสร้างโครงการก่อสร้างถนนคอนกรีตเสริมเหล็ก รหัสทางหลวงท้องถิ่น ชย.ถ.๗๖-๐๑๐ สายทางบ้านแก่งตากใต้ ถึงวัดป่ารมีโพธิ์ทอง บ้านแก่งตากใต้ หมู่ที่ ๗

หน่วยงานเจ้าของโครงการ/งานก่อสร้าง: ด้วยวิธีประกวดราคาอิเล็กทรอนิกส์ (e-bidding)

หน่วยงานเจ้าของโครงการ/งานก่อสร้าง: องค์การบริหารส่วนตำบลโนนทอง/องค์การบริหารส่วนตำบลโนนทอง

ลำดับที่ตามสัญญา	รายการงานก่อสร้าง	หน่วย	จำนวน	ราคาต่อหน่วย	ราคาทุน	FN	ราคาต่อหน่วย X FN	ราคากลาง
1	1. งานถนนคอนกรีต 1.1 ผิวจราจรคอนกรีต 1.1.1 งานรองพื้นทางและพื้นทาง (SUBBASE AND BASE COURSES) 1.1.1.1 งานรองพื้นทาง (SUBBASES) 1.1.1.1.1	ลบ.ม.	450.000	584.39	262,975.50	1.3624	796.17	358,277.82
2	งานรองพื้นทางวัสดุผสมรวม (SOIL AGGREGATE SUBBASE) (SHOULDER) 1.1.1.2 งานไหล่ทาง 1.1.1.2.1 งานไหล่ทางวัสดุผสมรวม (SOIL AGGREGATE SHOULDER) 1.1.2 งานผิวทาง (SURFACE COURSES)	ลบ.ม.	2,250.000	124.96	281,160.00	1.3624	170.24	383,052.38

**แบบฟอร์มรายงานหรือสรุปราคากลางงานก่อสร้างทาง สะพาน และท่อเหลี่ยม**

ชื่อโครงการ/งานก่อสร้าง ..... ประมวลราคากลางก่อสร้างโครงการก่อสร้างถนนคอนกรีตเสริมเหล็ก รหัสทางหลวงท้องถิ่น ชย.ถ.๗๖-๐๑๐ สายทางบ้านแก่งตาใต้ ถึงวัดป่าริมโพธิ์ทอง บ้านแก่งตาใต้ หมู่ที่ ๗

หน่วยงานเจ้าของโครงการ/งานก่อสร้าง ..... หน่วยวัดประมูลราคาซื้อเหล็กพร้อมขนส่ง (e-bidding)  
 องค์กรบริหารส่วนตำบลโนนทอง/องค์การบริหารส่วนตำบลโนนทอง

ลำดับที่ตามสัญญา	รายการงานก่อสร้าง	หน่วย	จำนวน	ราคาต่อหน่วย	ราคาทุน	FN	ราคาต่อหน่วย X FN	ราคากลาง
3	1.1.2.1 งานผิวทางปอร์ตแลนด์ซีเมนต์คอนกรีต (PORTLAND CEMENT CONCRETE PAVEMENT) 1.1.2.1.1 ผิวทางปอร์ตแลนด์ซีเมนต์คอนกรีตหนา .....ซม.(PORTLAND CEMENT CONCRETE PAVEMENT)(ใช้ตะแกรงเหล็ก)	ตร.ม.	9,000.000	305.79	2,752,110.00	1.3624	416.60	3,749,474.66
4	1.1.2.1.2 รอยต่อเพื่อขยายตามขวาง (EXPANSION JOINT)	เมตร	132.000	236.60	31,231.20	1.3624	322.34	42,549.38
5	1.1.2.1.3 รอยต่อเพื่อหดตามขวาง (CONTRACTION JOINT)	เมตร	1,206.000	122.80	148,096.80	1.3624	167.30	201,767.08
6	1.1.2.1.4 รอยต่อตามยาว (LONGITUDINAL JOINT)	เมตร	2,250.000	65.92	148,320.00	1.3624	89.80	202,071.16
<b>รวมราคากลาง</b>								<b>4,937,192.48</b>

# แบบฟอร์มรายงานหรือสรุปราคากลางงานก่อสร้างทาง สะพาน และท่อเหลี่ยม

ชื่อโครงการ/งานก่อสร้าง      ประกวดราคาจ้างก่อสร้างโครงการก่อสร้างถนนคอนกรีตเสริมเหล็ก รหัสทางหลวงท้องถิ่น ชย.ถ.๗๖-๐๑๐ สายทางบ้านแก่งตาโต ถึงวัดป่าธรรมโพธิ์ทอง บ้านแก่งตาโต อยุธยา ๘๘

หน่วยงานเจ้าของโครงการ/งานก่อสร้าง      ด้วยวิธีประกวดราคาอิเล็กทรอนิกส์ (e-bidding)

หน่วยงานเจ้าของโครงการ/งานก่อสร้าง      องค์การบริหารส่วนตำบลโนนทอง/องค์การบริหารส่วนตำบลโนนทอง

อรรถพล สัมผัส

05 กุมภาพันธ์ 2563 09:26:07

แบบสรุปราคากลางงานก่อสร้างทาง สะพาน และท่อเหลี่ยม

บ้านแก่งตาช หมู่ที่ ๗ ด้วยวิธีประกวดราคาอิเล็กทรอนิกส์ (e-bidding) / โครงการก่อสร้างถนนคอนกรีตเสริมเหล็ก รหัสทางหลวงท้องถิ่น ขย.ถ.๗๖-๐๑๐ สายทางบ้านแก่งตา

ลำดับที่ ตามสัญญา	ลำดับที่	รายการ	หน่วย	จำนวน	ราคาต่อหน่วย	ราคาทุน	F <sub>N</sub>	ราคาต่อหน่วย x F <sub>N</sub>	ราคากลาง
	1	งานถนนคอนกรีต							
	1.1	ผิวจราจรคอนกรีต							
	1.1.1	งานรองพื้นทางและพื้นทาง (SUBBASE AND BASE COURSES)							
	1.1.1.1	งานรองพื้นทาง (SUBBASES)							
4.1	1.1.1.1.1	งานรองพื้นทางวัสดุรวม (SOIL AGGREGATE SUBBASE)	ลบ.ม.	450,000	584.39	262,975.50	1.3624	796.17	358,277.82
	1.1.1.1.2	งานไหล่ทาง (SHOULDER)							
5.1	1.1.1.2.1	งานไหล่ทางวัสดุรวม (SOIL AGGREGATE SHOULDER)	ลบ.ม.	2,250,000	124.96	281,160.00	1.3624	170.24	383,052.38
	1.1.1.2	งานผิวทาง (SURFACE COURSES)							
	1.1.2.1	งานผิวทางปอร์ตแลนด์ซีเมนต์คอนกรีต (PORTLAND CEMENT CONCRETE PAVEMENT)							
7.1	1.1.2.1.1	ผิวทางปอร์ตแลนด์ซีเมนต์คอนกรีตแบบ (PORTLAND CEMENT CONCRETE PAVEMENT) (ใช้ตะแกรงเหล็ก)	ตร.ม.	9,000,000	305.79	2,752,110.00	1.3624	416.60	3,749,474.66
7.2	1.1.2.1.2	รอยต่อเพื่อขยายตามขวาง (EXPANSION JOINT)	เมตร	132,000	236.60	31,231.20	1.3624	322.34	42,549.38
7.3	1.1.2.1.3	รอยต่อเพื่อหดตามขวาง (CONTRACTION JOINT)	เมตร	1,206,000	122.80	148,096.80	1.3624	167.30	201,767.08
7.4	1.1.2.1.4	รอยต่อตามยาว (LONGITUDINAL JOINT)	เมตร	2,250,000	65.92	148,320.00	1.3624	89.80	202,071.16
								TOTAL	4,937,192.48



โครงการ : ประกวดราคาจ้างก่อสร้างโครงการก่อสร้างถนนคอนกรีตเสริมเหล็ก รหัสทางหลวงท้องถิ่น ชย.ถ.๗๖-๐๑๐ สายทางบ้านแก้งตาตไซ  
ถึงวัดป่าร่มโพธิ์ทอง บ้านแก้งตาตไซ หมู่ที่ ๗ ด้วยวิธีประกวดราคาอิเล็กทรอนิกส์ (e-bidding) / โครงการก่อสร้างถนนคอนกรีตเสริมเหล็ก  
รหัสทางหลวงท้องถิ่น ชย.ถ.๗๖-๐๑๐ สายทางบ้านแก้งตาตไซ ถึงวัดป่าร่มโพธิ์ทอง บ้านแก้งตาตไซ หมู่ที่ ๗

## รายละเอียดการคำนวณค่างานต้นทุนต่อหน่วย

### 1 งานถนนคอนกรีต

#### 1.1 ผิวจราจรคอนกรีต

##### 1.1.1 งานรองพื้นทางและพื้นทาง (SUBBASE AND BASE COURSES)

##### 1.1.1.1 งานรองพื้นทาง (SUBBASES)

##### 1.1.1.1.1 [3.1(1.1)]งานรองพื้นทางวัสดุผสมรวม (SOIL AGGREGATE SUBBASE)

ค่าวัสดุจากแหล่ง	=	300.000 บาท/ลบ.ม.
ค่าดำเนินการ + ค่าเสื่อมราคา ( ชุด - ขน )	=	31.470 บาท/ลบ.ม.
ค่าขนส่ง 0.000 กม.	=	0.000 บาท/ลบ.ม.
รวม	=	331.470 บาท/ลบ.ม.
ส่วนยุบตัว $331.470 \times 1.60$	=	530.352 บาท/ลบ.ม.
ค่าดำเนินการ + ค่าเสื่อมราคา ( บดทับ )	=	54.040 บาท/ลบ.ม.
ค่าใช้จ่ายรวม	=	584.392 บาท/ลบ.ม.
ค่างานต้นทุน	=	584.39 บาท/ตร.ม.

โครงการ : ประกวดราคาจ้างก่อสร้างโครงการก่อสร้างถนนคอนกรีตเสริมเหล็ก รหัสทางหลวงท้องถิ่น ชย.ถ.๗๖-๐๑๐ สายทางบ้านแก้งตาตไซ  
ถึงวัดป่าร่มโพธิ์ทอง บ้านแก้งตาตไซ หมู่ที่ ๗ ด้วยวิธีประกวดราคาอิเล็กทรอนิกส์ (e-bidding) / โครงการก่อสร้างถนนคอนกรีตเสริมเหล็ก  
รหัสทางหลวงท้องถิ่น ชย.ถ.๗๖-๐๑๐ สายทางบ้านแก้งตาตไซ ถึงวัดป่าร่มโพธิ์ทอง บ้านแก้งตาตไซ หมู่ที่ ๗

## รายละเอียดการคำนวณค่างานต้นทุนต่อหน่วย

### 1 งานถนนคอนกรีต

#### 1.1 ผิวจราจรคอนกรีต

##### 1.1.1 งานรองพื้นทางและพื้นทาง (SUBBASE AND BASE COURSES)

##### 1.1.1.2 งานไหล่ทาง (SHOULDER)

##### 1.1.1.2.1 [3.3(1)]งานไหล่ทางวัสดุรวมรวม (SOIL AGGREGATE SHOULDER)

ค่าวัสดุจากแหล่ง	=	0.000 บาท/ลบ.ม.
ค่าดำเนินการ + ค่าเสื่อมราคา ( ขุด - ขน )	=	31.470 บาท/ลบ.ม.
ค่าขนส่ง กม.	=	0.000 บาท/ลบ.ม.
รวม	=	31.470 บาท/ลบ.ม.
สวนยุบตัว $31.470 \times 1.75$	=	55.072 บาท/ลบ.ม.
ค่าดำเนินการ + ค่าเสื่อมราคา ( บดทับ )	=	69.890 บาท/ลบ.ม.
ค่าใช้จ่ายรวม = $55.072 + 69.890$	=	124.962 บาท/ลบ.ม.
ค่างานต้นทุน	=	124.96 บาท/ลบ.ม.

โครงการ : ประเมินราคาจ้างก่อสร้างโครงการก่อสร้างถนนคอนกรีตเสริมเหล็ก รหัสทางหลวงท้องถิ่น ชย.ถ.๗๖-๐๑๐ สายทางบ้านแก้งตาตไซ  
 ถึงวัดป่าร่มโพธิ์ทอง บ้านแก้งตาตไซ หมู่ที่ ๗ ด้วยวิธีประกวดราคาอิเล็กทรอนิกส์ (e-bidding) / โครงการก่อสร้างถนนคอนกรีตเสริมเหล็ก  
 รหัสทางหลวงท้องถิ่น ชย.ถ.๗๖-๐๑๐ สายทางบ้านแก้งตาตไซ ถึงวัดป่าร่มโพธิ์ทอง บ้านแก้งตาตไซ หมู่ที่ ๗

## รายละเอียดการคำนวณค่างานต้นทุนต่อหน่วย

### 1 งานถนนคอนกรีต

#### 1.1 ผิวจราจรคอนกรีต

##### 1.1.2 งานผิวทาง (SURFACE COURSES)

##### 1.1.2.1 งานผิวทางปอร์ตแลนด์ซีเมนต์คอนกรีต (PORTLAND CEMENT CONCRETE PAVEMENT)

##### 1.1.2.1.1 [4.9(1)]ผิวทางปอร์ตแลนด์ซีเมนต์คอนกรีตหนา 15.000 ซม.(PORTLAND CEMENT CONCRETE PAVEMENT)(ใช้ตะแกรงเหล็ก)

ขนาด กว้าง 2.250 x 10.00 เมตร	= 22.500 ตร.ม.
ปริมาณงานทั้งโครงการ	= 0.000 ลบ.ม.
ค่าติดตั้งเครื่องผสม 150,000 บาท / 1,000,000.000 ลบ.ม.	= 0.150 บาท/ลบ.ม.
กรณีที่มีปริมาณงานทั้งโครงการน้อยกว่า 5,000 ลบ.ม. ให้ใช้ปริมาณงาน 5,000 ลบ.ม.	
ค่าคอนกรีต + ค่าติดตั้งเครื่องผสม = 0.000 + 0.150	= 0.150 บาท/ลบ.ม.
คิดจากพื้นที่	= 22.500 ตร.ม.
ปริมาตรคอนกรีต = 15.000 x 22.500 / 100	= 3.375 ลบ.ม.
ค่าคอนกรีต + ค่าติดตั้งเครื่องผสม 3.375 ลบ.ม. @ 0.150	= 0.506 บาท
ค่าขนส่งคอนกรีต 50.000 กม. (ปกติคิดให้ L/4) ( ค่าขนส่งคอนกรีต ) =	= 2,376.000 บาท
14.080 x 50.000 x 3.375	
ค่าตะแกรงเหล็ก 22.500 ตร.ม. x 0.000 บาท/ตร.ม.	= 0.000 บาท
ค่าวางตะแกรงเหล็ก 22.500 ตร.ม. x 70.000 บาท/ตร.ม.	= 1,575.000 บาท
ค่าแบบเหล็ก ( ค่าแบบข้างติดตามยาว 2 ข้าง ) = 20.600 X 10 เมตร	= 206.000 บาท
ค่าปูผิวคอนกรีต ( ค่าปูผิวคอนกรีต ) = 12.020 X 22.500 ตร.ม.	= 270.450 บาท
ค่าบ่ม ( ค่าบ่มผิวทางคอนกรีต ) = 9.000 X 22.500 ตร.ม.	= 202.500 บาท
ค่าขัดหยาบผิวคอนกรีต 22.500 ตร.ม. x 100.000 บาท/ตร.ม.	= 2,250.000 บาท
ค่าใช้จ่ายรวม	= 6,880.456 บาท
ค่างานต้นทุน = 6,880.45 / 22.50	= 305.79 บาท/ตร.ม.

โครงการ : ประกวดราคาจ้างก่อสร้างโครงการก่อสร้างถนนคอนกรีตเสริมเหล็ก รหัสทางหลวงท้องถิ่น ชย.ถ.๗๖-๐๑๐ สายทางบ้านแก้งตาตไซ  
ถึงวัดป่าร่มโพธิ์ทอง บ้านแก้งตาตไซ หมู่ที่ ๗ ด้วยวิธีประกวดราคาอิเล็กทรอนิกส์ (e-bidding) / โครงการก่อสร้างถนนคอนกรีตเสริมเหล็ก  
รหัสทางหลวงท้องถิ่น ชย.ถ.๗๖-๐๑๐ สายทางบ้านแก้งตาตไซ ถึงวัดป่าร่มโพธิ์ทอง บ้านแก้งตาตไซ หมู่ที่ ๗

## รายละเอียดการคำนวณค่างานต้นทุนต่อหน่วย

### 1 งานถนนคอนกรีต

#### 1.1 ผิวจราจรคอนกรีต

##### 1.1.2 งานผิวทาง (SURFACE COURSES)

##### 1.1.2.1 งานผิวทางปอร์ตแลนด์ซีเมนต์คอนกรีต (PORTLAND CEMENT CONCRETE PAVEMENT)

##### 1.1.2.1.2 [4.9(2)]รอยต่อเพื่อขยายตามขวาง (EXPANSION JOINT)

คิดจากความยาว 1,000.000 ม.

ค่าเหล็ก 10,000.000 กก. @ 22,250.000 (บาท/ตัน) /1,000) = 222,500.000 บาท

METAL CAP + ทาสี + จาระบี 200.000 ชุด @ 0.000 = 0.000 บาท

JOINT FILLER 0.000 ตร.ม. @ 0.000 = 0.000 บาท

JOINT SEALER 0.000 ลิตร @ 0.000 = 0.000 บาท

ค่าหยอดยาง 1,000.000 ม. @ ( ค่าหยอดยางรอยต่อคอนกรีต ) = 14,100.000 บาท

แผ่นพลาสติก 0.000 ม. @ 0.000 = 0.000 บาท

ไม้แบบ 220.000 ตร.ม. @ 0.000 = 0.000 บาท

ค่าใช้จ่ายรวม = 236,600.000 บาท

ค่างานต้นทุน = 236,600.00 / 1,000.00 = 236.60 บาท/เมตร

โครงการ : ประกวดราคาจ้างก่อสร้างโครงการก่อสร้างถนนคอนกรีตเสริมเหล็ก รหัสทางหลวงท้องถิ่น ชย.ถ.๗๖-๐๑๐ สายทางบ้านแก้งตาตไซ  
ถึงวัดป่าร่มโพธิ์ทอง บ้านแก้งตาตไซ หมู่ที่ ๗ ด้วยวิธีประกวดราคาอิเล็กทรอนิกส์ (e-bidding) / โครงการก่อสร้างถนนคอนกรีตเสริมเหล็ก  
รหัสทางหลวงท้องถิ่น ชย.ถ.๗๖-๐๑๐ สายทางบ้านแก้งตาตไซ ถึงวัดป่าร่มโพธิ์ทอง บ้านแก้งตาตไซ หมู่ที่ ๗

## รายละเอียดการคำนวณค่างานต้นทุนต่อหน่วย

### 1 งานถนนคอนกรีต

#### 1.1 ผิวจราจรคอนกรีต

##### 1.1.2 งานผิวทาง (SURFACE COURSES)

##### 1.1.2.1 งานผิวทางปอร์ตแลนด์ซีเมนต์คอนกรีต (PORTLAND CEMENT CONCRETE PAVEMENT)

##### 1.1.2.1.3 [4.9(3)]รอยต่อเพื่อหดตามขวาง (CONTRACTION JOINT)

คิดจากความยาว 1,000.000 ม.

ค่าเหล็ก 4,500.000 กก. @ 22,200.000 (บาท/ตัน) /1,000 = 99,900.000 บาท

ค่าตัด JOINT และหยอดยาง 1,000.000 ม. @ ( ค่าตัดรอยต่อคอนกรีต = 22,900.000 บาท

และหยอดยาง )

ค่าสี + จาระบี 0.000 ชุด @ 0.000 = 0.000 บาท

JOINT SEALER 0.000 ลิตร @ 0.000 = 0.000 บาท

แผ่นพลาสติก 0.000 ม. @ 0.000 = 0.000 บาท

ค่าใช้จ่ายรวม = 122,800.000 บาท

ค่างานต้นทุน = 122,800.00 / 1,000.00 = 122.80 บาท/เมตร

โครงการ : ประกวดราคาจ้างก่อสร้างโครงการก่อสร้างถนนคอนกรีตเสริมเหล็ก รหัสทางหลวงท้องถิ่น ชย.ถ.๗๖-๐๑๐ สายทางบ้านแก้งตาตไ้  
ถึงวัดป่าร่มโพธิ์ทอง บ้านแก้งตาตไ้ หมู่ที่ ๗ ด้วยวิธีประกวดราคาอิเล็กทรอนิกส์ (e-bidding) / โครงการก่อสร้างถนนคอนกรีตเสริมเหล็ก  
รหัสทางหลวงท้องถิ่น ชย.ถ.๗๖-๐๑๐ สายทางบ้านแก้งตาตไ้ ถึงวัดป่าร่มโพธิ์ทอง บ้านแก้งตาตไ้ หมู่ที่ ๗

## รายละเอียดการคำนวณค่างานต้นทุนต่อหน่วย

### 1 งานถนนคอนกรีต

#### 1.1 ผิวจราจรคอนกรีต

##### 1.1.2 งานผิวทาง (SURFACE COURSES)

##### 1.1.2.1 งานผิวทางปอร์ตแลนด์ซีเมนต์คอนกรีต (PORTLAND CEMENT CONCRETE PAVEMENT)

##### 1.1.2.1.4 [4.9(4)]รอยต่อตามยาว (LONGITUDINAL JOINT)

คิดจากความยาว 2,250.000 ม.

ค่าเหล็ก 4,400.000 กก. @ 22,000.000 (บาท/ตัน) /1,000 = 96,800.000 บาท

ค่าตัด JOINT และหยอดยาง 2,250.000 ม. @ ( ค่าตัดรอยต่อคอนกรีต และหยอดยาง ) = 51,525.000 บาท

JOINT SEALER 0.000 ลิตร @ 0.000 = 0.000 บาท

ค่าใช้จ่ายรวม = 148,325.000 บาท

ค่างานต้นทุน = 148,325.00 / 2,250.00 = 65.92 บาท/เมตร

โครงการ : ประกวดราคาจ้างก่อสร้างโครงการก่อสร้างถนนคอนกรีตเสริมเหล็ก รหัสทางหลวงท้องถิ่น ชย.ถ.๗๖-๐๑๐ สายทางบ้านแก่งตาโต ถึงวัดป่ารมโพธิ์ทอง บ้านแก่งตาโต หมู่ที่ ๗ ด้วยวิธีประกวดราคาอิเล็กทรอนิกส์ (e-bidding) / โครงการก่อสร้างถนนคอนกรีตเสริมเหล็ก รหัสทางหลวงท้องถิ่น ชย.ถ.๗๖-๐๑๐ สายทางบ้านแก่งตาโต ถึงวัดป่ารมโพธิ์ทอง บ้านแก่งตาโต หมู่ที่ ๗

เลขที่หนังสือ : ด่วนที่สุด ที่ กค ๐๑๐๕.๓/๖ ๓๖๑ ลงวันที่ 15 กันยายน ๒๕๕๘

**Factor F งานก่อสร้างทาง**

เงินล่วงหน้าจ่าย 0.00 % ดอกเบี้ยเงินกู้ 6.00 % ต่อปี

เงินประกันผลงานหัก 0.00 % ค่าภาษีมูลค่าเพิ่ม (VAT) 7.00 %

ค่าจ้าง (ทุน) ล้านบาท	ค่าใช้จ่ายในการดำเนินงานก่อสร้าง (%)			รวมในรูป Factor F	ภาษีมูลค่าเพิ่ม (VAT)	Factor F	Factor F ผนวก 1	Factor F ผนวก 2
	ค่าอำนวยความสะดวก	ค่าดอกเบี้ย	ค่ากำไร					
≤5.00	20.8340	1.0000	5.5000	1.2733	1.0700	1.3624	1.3822	1.4019
10.00	16.0809	1.0000	5.5000	1.2258	1.0700	1.3116	1.3319	1.3522
20.00	10.6385	1.0000	5.5000	1.1714	1.0700	1.2534	1.2717	1.2899
30.00	7.5561	1.0000	5.5000	1.1406	1.0700	1.2204	1.2369	1.2533
40.00	7.4312	1.0000	5.0000	1.1343	1.0700	1.2137	1.2316	1.2496
50.00	6.9413	1.0000	5.0000	1.1294	1.0700	1.2085	1.2265	1.2445
60.00	6.3773	1.0000	5.0000	1.1238	1.0700	1.2025	1.2204	1.2384
70.00	6.3436	1.0000	4.5000	1.1184	1.0700	1.1967	1.2151	1.2334
80.00	6.0234	1.0000	4.5000	1.1152	1.0700	1.1933	1.2117	1.2302

โครงการ : ประกวดราคาจ้างก่อสร้างโครงการก่อสร้างถนนคอนกรีตเสริมเหล็ก รหัสทางหลวงท้องถิ่น ชย.ถ.๗๖-๐๑๐ สายทางบ้านแก่งตากใต้ ถึงวัดป่ารมโพธิ์ทอง บ้านแก่งตากใต้ หมู่ที่ ๗ ด้วยวิธีประกวดราคาอิเล็กทรอนิกส์ (e-bidding) / โครงการก่อสร้างถนนคอนกรีตเสริมเหล็ก รหัสทางหลวงท้องถิ่น ชย.ถ.๗๖-๐๑๐ สายทางบ้านแก่งตากใต้ ถึงวัดป่ารมโพธิ์ทอง บ้านแก่งตากใต้ หมู่ที่ ๗

เลขที่หนังสือ : ด่วนที่สุด ที่ กค 0405.3/ว 364 ลงวันที่ 15 กันยายน 2555

### Factor F งานก่อสร้างทาง

เงินล่วงหน้าจ่าย 0.00 % ดอกเบี้ยเงินกู้ 6.00 % ต่อปี

เงินประกันผลงานหัก 0.00 % ค่าภาษีมูลค่าเพิ่ม (VAT) 7.00 %

ค่าจ้าง (ทุน) ล้านบาท	ค่าใช้จ่ายในการดำเนินงานก่อสร้าง (%)			รวมในรูป Factor F	ภาษีมูลค่าเพิ่ม ( VAT )	Factor F	Factor F ผนวก 1	Factor F ผนวก 2
	ค่าอำนวยความสะดวก	ค่าดอกเบี้ย	ค่ากำไร					
90.00	5.4724	1.0000	4.5000	1.1097	1.0700	1.1874	1.2052	1.2231
100.00	5.1694	1.0000	4.5000	1.1067	1.0700	1.1842	1.2017	1.2192
110.00	4.7483	1.0000	4.0000	1.0975	1.0700	1.1743	1.1914	1.2084
120.00	4.6292	1.0000	4.0000	1.0963	1.0700	1.1730	1.1903	1.2075
130.00	4.4430	1.0000	4.0000	1.0944	1.0700	1.1710	1.1880	1.2050
140.00	4.3286	1.0000	4.0000	1.0933	1.0700	1.1698	1.1870	1.2041
150.00	4.1868	1.0000	4.0000	1.0919	1.0700	1.1683	1.1853	1.2023
160.00	4.0855	1.0000	4.0000	1.0909	1.0700	1.1673	1.1844	1.2015
170.00	4.0052	1.0000	4.0000	1.0901	1.0700	1.1664	1.1834	1.2004



โครงการ : ประกวดราคางานก่อสร้างโครงการก่อสร้างถนนคอนกรีตเสริมเหล็ก รหัสทางหลวงท้องถิ่น ชย.ถ.๗๖-๐๑๐ สายทางบ้านแก่งตาใต้ ถึงวัดป่ารมโพธิ์ทอง บ้านแก่งตาใต้ หมู่ที่ ๗ ด้วยวิธีประกวดราคาอิเล็กทรอนิกส์  
(e-bidding) / โครงการก่อสร้างถนนคอนกรีตเสริมเหล็ก รหัสทางหลวงท้องถิ่น ชย.ถ.๗๖-๐๑๐ สายทางบ้านแก่งตาใต้ ถึงวัดป่ารมโพธิ์ทอง บ้านแก่งตาใต้ หมู่ที่ ๗

เลขที่หนังสือ : ด่วนที่สุดที่ กค 0405.3/ว 364 ลงวันที่ 15 กันยายน ๒๕๕๑

**Factor F งานก่อสร้างทาง**

**เงินล่วงหน้าจ่าย                    0.00 %                    ดอกเบี้ยเงินกู้                    6.00 % ต่อปี**

**เงินประกันผลงานหัก                    0.00 %                    ค่าภาษีมูลค่าเพิ่ม (VAT)                    7.00 %**

ค่าจ้าง (บาท)	ค่าใช้จ่ายในการดำเนินงานก่อสร้าง (%)			รวมในรูปแบบ Factor F	ภาษีมูลค่าเพิ่ม ( VAT )	Factor F	Factor F ฝนซุก 1	Factor F ฝนซุก 2
	ค่าอำนวยความสะดวก	ค่าดอกเบี้ย	ค่ากำไร					
180.00	3.9482	1.0000	4.0000	1.0895	1.0700	1.1658	1.1827	1.1996
190.00	4.1809	1.0000	3.5000	1.0868	1.0700	1.1629	1.1807	1.1985
200.00	4.1572	1.0000	3.5000	1.0866	1.0700	1.1627	1.1804	1.1982
210.00	4.0541	1.0000	3.5000	1.0855	1.0700	1.1615	1.1794	1.1972
220.00	4.0279	1.0000	3.5000	1.0853	1.0700	1.1613	1.1791	1.1969
230.00	3.9408	1.0000	3.5000	1.0844	1.0700	1.1603	1.1780	1.1957
240.00	3.8617	1.0000	3.5000	1.0836	1.0700	1.1595	1.1770	1.1946
250.00	3.7523	1.0000	3.5000	1.0825	1.0700	1.1583	1.1757	1.1931
260.00	3.6513	1.0000	3.5000	1.0815	1.0700	1.1572	1.1744	1.1917

โครงการ : ประกวดราคาจ้างก่อสร้างโครงการก่อสร้างถนนคอนกรีตเสริมเหล็ก รหัสทางหลวงท้องถิ่น ชย.ถ.๗๖-๐๑๐ สายทางบ้านแก่งตาใต้ ถึงวัดป่าร่มโพธิ์ทอง บ้านแก่งตาใต้ หมู่ที่ ๗ ด้วยวิธีประกวดราคาอิเล็กทรอนิกส์ (e-bidding) / โครงการก่อสร้างถนนคอนกรีตเสริมเหล็ก รหัสทางหลวงท้องถิ่น ชย.ถ.๗๖-๐๑๐ สายทางบ้านแก่งตาใต้ ถึงวัดป่าร่มโพธิ์ทอง บ้านแก่งตาใต้ หมู่ที่ ๗

เลขที่หนังสือ : ความที่ ๓๕๓๓๓ กค ๐405.3/ว 364 ลงวันที่ 15 กันยายน 2559

### Factor F งานก่อสร้างทาง

เงินล่วงหน้าจ่าย 0.00 % ดอกเบี้ยเงินกู้ 6.00 % ต่อปี  
 เงินประกันผลงานหัก 0.00 % ค่าภาษีมูลค่าเพิ่ม (VAT) 7.00 %

ค่าจ้าง (บาท)	ค่าใช้จ่ายในการดำเนินงานก่อสร้าง (%)				รวมในรูป Factor F	ภาษีมูลค่าเพิ่ม (VAT)	Factor F	Factor F ฝนซุก 1	Factor F ฝนซุก 2
	ค่าอำนวยความสะดวก	ค่าดอกเบี้ย	ค่ากำไร	รวมค่าใช้จ่าย					
270.00	3.5578	1.0000	3.5000	8.0578	1.0806	1.0700	1.1562	1.1733	1.1904
280.00	3.4710	1.0000	3.5000	7.9710	1.0797	1.0700	1.1553	1.1722	1.1892
290.00	3.3902	1.0000	3.5000	7.8902	1.0789	1.0700	1.1544	1.1713	1.1881
300.00	3.3147	1.0000	3.5000	7.8147	1.0781	1.0700	1.1536	1.1703	1.1870
350.00	3.2737	1.0000	3.5000	7.7737	1.0777	1.0700	1.1531	1.1698	1.1864
400.00	3.1486	1.0000	3.5000	7.6486	1.0765	1.0700	1.1519	1.1687	1.1855
450.00	3.1268	1.0000	3.5000	7.6268	1.0763	1.0700	1.1516	1.1684	1.1852
500.00	3.0168	1.0000	3.5000	7.5168	1.0752	1.0700	1.1505	1.1673	1.1841
≥700.00	2.7735	1.0000	3.5000	7.2735	1.0727	1.0700	1.1478	1.1641	1.1805

โครงการ : ประกวดราคาจ้างก่อสร้างโครงการก่อสร้างถนนคอนกรีตเสริมเหล็ก รหัสทางหลวงท้องถิ่น ชย.ถ.๗๖-๐๑๐ สายทางบ้านแก่งตาเซ่ ถึงวัดป่าร่มโพธิ์ทอง บ้านแก่งตาเซ่ หมู่ที่ ๗ ตำบลวิธิ์ประภวตราคาอีเล็กทรอนิกส์  
 เลขที่หนังสือ : ด่วนที่สุด ที่ กค 0405.3/ว 364 ลงวันที่ 15 กันยายน 2559

ำางานต้นรวมทั้งโครงการ 3,623,893.50 บาท  
 ผลรวมค่าางานต้นทุนก่อสร้างทาง 3,623,893.50 บาท  
 แหลงของเงินงบประมาณ 4,936,000.00 บาท  
 แหลงของเงินนอกงบประมาณ 0.00 บาท

จากตาราง Factor F งานก่อสร้างทาง

เงินล่วงหน้าจ่าย	0.00 %	ดอกเบี้ยเงินกู้	6.00 %	ต่อปี
เงินประกันผลงานหัก	0.00 %	ค่าภาษีมูลค่าเพิ่ม (VAT)	7.00 %	

Factor F งานก่อสร้างทาง

ค่าางานต้นทุน	Factor F
5,000,000.00	1.3624

โครงการ : ประกวดราคาจ้างก่อสร้างถนนคอนกรีตเสริมเหล็ก รหัสทางหลวงท้องถิ่น ชย.ถ.๗๖-๐๑๐ สายทางบ้านแก่งตาตไช้ ถึงวัดป่ารมโพธิ์ทอง บ้านแก่งตาตไช้ หมู่ที่ ๗ ด้วยวิธีประกวดราคาอิเล็กทรอนิกส์

## แบบสรุปขอมูลวัสดุและค่าดำเนินการ งานก่อสร้างทาง สะพาน และท่อเหลี่ยม

โครงการ/งานก่อสร้าง ประกวดราคาจ้างก่อสร้างโครงการก่อสร้างถนนคอนกรีตเสริมเหล็ก รหัสทางหลวงท้องถิ่น ชย.ถ.๗๖-๐๑๐ สายทางบ้านแก่งตาตไช้ ถึงวัดป่ารมโพธิ์ทอง บ้านแก่งตาตไช้ หมู่ที่ ๗  
 ด้วยวิธีประกวดราคาอิเล็กทรอนิกส์ (e-bidding) / โครงการก่อสร้างถนนคอนกรีตเสริมเหล็ก รหัสทางหลวงท้องถิ่น ชย.ถ.๗๖-๐๑๐ สายทางบ้านแก่งตาตไช้ ถึงวัดป่ารมโพธิ์ทอง

สาย ชย.ถ.๗๖-๐๑๐ สายทางบ้านแก่งตาตไช้ ถึงวัดป่ารมโพธิ์ทอง

ตอน 1

อยู่ในท้องที่จังหวัด ชัยภูมิ เขตฝนตก ปกติ ราคามันโซลดา 28.85 บาท/ลิตร

อัตราดอกเบี้ยเงินกู้ (MLR) 6.00% เงินล่วงหน้าจ่าย 0.00%

เงินประกันผลงานหัก 0.00% ภาษีมูลค่าเพิ่ม 7.00%

ที่	รายการ	หน่วย	ค่าวัสดุ (บาท)	ระยะขนส่ง (กม.)	ค่าขนส่ง (บาท)	ค่าขนส่ง (บาท)	ค่าขนส่ง (บาท)	ค่าตัด/ตัดเหล็ก (บาท)	รวม (บาท)	วันที่ที่กระทรวงพาณิชย์ประกาศล่าสุด	แหล่งที่มา
1	ทรายทรายละเอียด	ลบ.ม.	300.00	0.00	0.00	0.00	0.00	0.00	300.00	ธ.ค. 2562	บันทึกสืบ
2	คอนกรีต	บาท/ตร.ม.	0.00	0.00	0.00	0.00	0.00	0.00	0.00	ธ.ค. 2562	บันทึกสืบ
3	เหล็กกลม	ตัน	22,250.00	0.00	0.00	0.00	0.00	0.00	22,250.00	ก.พ. 2563	บันทึกสืบ
4	เหล็กcon	ตัน	22,200.00	0.00	0.00	0.00	0.00	0.00	22,200.00	ก.พ. 2563	บันทึกสืบ
5	เหล็กlong	ตัน	22,000.00	0.00	0.00	0.00	0.00	0.00	22,000.00	ก.พ. 2563	บันทึกสืบ

# แบบฟอร์มบันทึกแสดงเหตุผลความจำเป็นรายการซื้อและราคาสั่งและหรือแหล่งวัสดุก่อสร้าง

รายงานจากแหล่งของขอมูลวัสดุ

ชื่อโครงการ ประกวดราคาจ้างก่อสร้างโครงการก่อสร้างถนนคอนกรีตเสริมเหล็ก รหัสทางหลวงท้องถิ่น ขย.ถ.๗๖-๐๑๐ สายทางบ้านแก่งตาต้าย ถึงวัดป่ารมโพธิ์ทอง บ้านแก่งตาต้าย หมู่ที่ ๗  
 หน่วยงาน ด้วยวิธีประกวดราคาอิเล็กทรอนิกส์ (e-bidding) / โครงการก่อสร้างถนนคอนกรีตเสริมเหล็ก รหัสทางหลวงท้องถิ่น ขย.ถ.๗๖-๐๑๐ สายทางบ้านแก่งตาต้าย ถึงวัดป่ารมโพธิ์ทอง บ้านแก่งตาต้าย หมู่ที่ ๗  
โครงการบริหารส่วนตำบลหนอง / องค์การบริหารส่วนตำบลโนนทอง

ลำดับที่	รายการ	หน่วย	วัสดุประเภท	คุณสมบัติ	วันที่สืบราคา	แหล่งการสืบราคา
1	ทรายหยาบละเอียด	ลบ.ม.	X		10 ธันวาคม 2562	*
2	คอนกรีต	บาท/ตร.ม.	X		10 ธันวาคม 2562	*
3	เหล็กกลม	ตัน	X		03 กุมภาพันธ์ 2563	*
4	เหล็กcon	ตัน	X		03 กุมภาพันธ์ 2563	*
5	เหล็กlong	ตัน	X		03 กุมภาพันธ์ 2563	*
<b>รวมทั้งสิ้น (รายการ)</b>			<b>5</b>	<b>-</b>		

โครงการ : ประกวดราคาจ้างก่อสร้างโครงการก่อสร้างถนนคอนกรีตเสริมเหล็ก รหัสทางหลวงท้องถิ่น ชย.ถ.๗๖-๐๑๐ สายทางบ้านแก้งตาดี  
 ถึงวัดป่าร่มโพธิ์ทอง บ้านแก้งตาดี หมู่ที่ ๗ ด้วยวิธีประกวดราคาอิเล็กทรอนิกส์ (e-bidding) / โครงการก่อสร้างถนนคอนกรีตเสริมเหล็ก  
 รหัสทางหลวงท้องถิ่น ชย.ถ.๗๖-๐๑๐ สายทางบ้านแก้งตาดี ถึงวัดป่าร่มโพธิ์ทอง บ้านแก้งตาดี หมู่ที่ ๗  
 ตารางขายสงวนวัสดุก่อสร้าง รถบรรทุก 10 ล้อ และรถลากพวง (กรณีน้ำหนักรวมไม่เกิน 47 ตัน)  
 เลขที่หนังสือ : ความที่สุด ที่ กค 0421.5/ว 18  
 กุมิประเทศเป็น ที่ราบ ผิวดินลาดยาง และการจราจรปกติ  
 ราคาน้ำมันเชื้อเพลิงโซล่า ที่ อำเภอเมือง 28.00 - 28.99 บาท /ลิตร

ระยะขนส่ง	ค่าบรรทุก (บาท/ตัน)	ค่าบรรทุก (บาท/ลบ.ม.)
-----------	------------------------	--------------------------

1	4.45	6.23
2	5.78	8.10
3	7.12	9.96
4	8.45	11.83
5	9.78	13.70
6	11.12	15.56
7	12.45	17.43
8	13.78	19.30
9	15.12	21.17
10	16.45	23.03
11	17.79	24.90
12	19.12	26.77
13	20.45	28.64
14	21.79	30.50
15	23.18	32.45
16	24.68	34.55
17	26.19	36.66
18	27.69	38.76
19	29.19	40.87
20	30.70	42.98

ระยะขนส่ง	ค่าบรรทุก (บาท/ตัน)	ค่าบรรทุก (บาท/ลบ.ม.)
21	32.20	45.08
22	33.70	47.18
23	35.21	49.29
24	36.71	51.40
25	38.22	53.50
26	39.72	55.60
27	41.22	57.71
28	42.73	59.82
29	44.23	61.92
30	45.74	64.03
31	47.24	66.13
32	48.74	68.24
33	50.24	70.34
34	51.75	72.45
35	53.25	74.55
36	54.76	76.66
37	56.26	78.76
38	57.76	80.87
39	59.27	82.98
40	60.77	85.08
41	62.28	87.19
42	63.78	89.30
43	65.28	91.39

ระยะขนส่ง	ค่าบรรทุก (บาท/ตัน)	ค่าบรรทุก (บาท/ลบ.ม.)
44	66.79	93.50
45	68.29	95.61
46	69.80	97.72
47	71.30	99.82
48	72.80	101.92
49	74.31	104.03
50	75.81	106.14
51	77.32	108.25
52	78.82	110.34
53	80.32	112.44
54	81.82	114.55
55	83.33	116.66
56	84.83	118.76
57	86.33	120.86
58	87.84	122.97
59	89.34	125.08
60	90.86	127.20
61	92.35	129.30
62	93.86	131.40
63	95.36	133.51
64	96.87	135.62
65	98.36	137.71
66	99.88	139.83

อรุณพล สมิตตะ

05 กุมภาพันธ์ 2563 09:28:39

หน้า 1 จาก 4

โครงการ : ประมวลราคาจ้างก่อสร้างโครงการก่อสร้างถนนคอนกรีตเสริมเหล็ก รหัสทางหลวงท้องถิ่น ชย.ถ.๗๖-๐๑๐ สายทางบ้านแก้งตาดี  
 ถึงวัดป่ารมโพธิ์ทอง บ้านแก้งตาดี หมู่ที่ ๗ ด้วยวิธีประมวลราคาอิเล็กทรอนิกส์ (e-bidding) / ให้บริษัทก่อสร้างที่มียกประมูลคือ บริษัท  
 รหัสทางหลวงท้องถิ่น ชย.ถ.๗๖-๐๑๐ สายทางบ้านแก้งตาดี ถึงวัดป่ารมโพธิ์ทอง บ้านแก้งตาดี หมู่ที่ ๗

ระยะขนส่ง	ค่าบรรทุก (บาท/ตัน)	ค่าบรรทุก (บาท/ลบ.ม.)
67	101.37	141.92
68	102.87	144.02
69	104.38	146.13
70	105.88	148.24
71	107.39	150.35
72	108.91	152.47
73	110.40	154.56
74	111.92	156.68
75	113.41	158.78
76	114.91	160.88
77	116.41	162.98
78	117.92	165.08
79	119.42	167.19
80	120.93	169.31
81	122.45	171.42
82	123.93	173.50
83	125.45	175.63
84	126.94	177.71
85	128.46	179.85
86	129.95	181.94
87	131.45	184.03
88	132.95	186.13
89	134.45	188.23
90	135.99	190.38

ระยะขนส่ง	ค่าบรรทุก (บาท/ตัน)	ค่าบรรทุก (บาท/ลบ.ม.)
91	137.49	192.49
92	138.96	194.54
93	140.47	196.66
94	141.98	198.77
95	143.50	200.89
96	145.01	203.02
97	146.49	205.08
98	148.01	207.22
99	149.49	209.29
100	151.02	211.42
101	152.50	213.50
102	154.03	215.65
103	155.52	217.73
104	157.01	219.81
105	158.55	221.97
106	160.04	224.06
107	161.54	226.15
108	163.03	228.24
109	164.53	230.34
110	166.03	232.44
111	167.53	234.54
112	169.03	236.65
113	170.54	238.75
114	172.05	240.86

ระยะขนส่ง	ค่าบรรทุก (บาท/ตัน)	ค่าบรรทุก (บาท/ลบ.ม.)
115	173.55	242.98
116	175.07	245.09
117	176.58	247.21
118	178.09	249.33
119	179.61	251.46
120	181.07	253.50
121	182.59	255.63
122	184.11	257.76
123	185.57	259.80
124	187.10	261.94
125	188.63	264.08
126	190.09	266.13
127	191.63	268.28
128	193.16	270.43
129	194.63	272.48
130	196.17	274.64
131	197.64	276.69
132	199.10	278.75
133	200.65	280.91
134	202.12	282.97
135	203.67	285.14
136	205.15	287.21
137	206.70	289.39
138	208.18	291.45

โครงการ : ประมวลราคาจ้างก่อสร้างโครงการก่อสร้างถนนคอนกรีตเสริมเหล็ก รหัสทางหลวงท้องถิ่น ชย.ถ.๗๖-๐๑๐ สายทางบ้านแก้งตาดี  
 ถึงวัดป่าร่มโพธิ์ทอง บ้านแก้งตาดี หมู่ที่ ๗ ด้วยวิธีประกวดราคาอิเล็กทรอนิกส์ (e-bidding) / ที่โครงการก่อสร้างถนนคอนกรีตเสริมเหล็ก  
 รหัสทางหลวงท้องถิ่น ชย.ถ.๗๖-๐๑๐ สายทางบ้านแก้งตาดี ถึงวัดป่าร่มโพธิ์ทอง บ้านแก้งตาดี หมู่ที่ ๗

ระยะขนส่ง	ค่าบรรทุก (บาท/ตัน)	ค่าบรรทุก (บาท/ลบ.ม.)
139	209.66	293.52
140	211.13	295.59
141	212.70	297.78
142	214.18	299.85
143	215.66	301.92
144	217.23	304.13
145	218.72	306.21
146	220.20	308.29
147	221.69	310.37
148	223.18	312.45
149	224.76	314.67
150	226.25	316.76
151	227.75	318.84
152	229.24	320.93
153	230.73	323.02
154	232.23	325.12
155	233.72	327.21
156	235.22	329.31
157	236.72	331.41
158	238.22	333.51
159	239.72	335.61
160	241.22	337.71
161	242.73	339.82
162	244.23	341.93

ระยะขนส่ง	ค่าบรรทุก (บาท/ตัน)	ค่าบรรทุก (บาท/ลบ.ม.)
163	245.74	344.04
164	247.25	346.15
165	248.76	348.26
166	250.27	350.38
167	251.78	352.50
168	253.30	354.62
169	254.81	356.74
170	256.33	358.86
171	257.85	360.99
172	259.37	363.12
173	260.76	365.07
174	262.28	367.20
175	263.81	369.33
176	265.33	371.47
177	266.86	373.61
178	268.39	375.75
179	269.78	377.69
180	271.31	379.84
181	272.85	381.99
182	274.38	384.14
183	275.92	386.29
184	277.31	388.23
185	278.85	390.39
186	280.39	392.55

ระยะขนส่ง	ค่าบรรทุก (บาท/ตัน)	ค่าบรรทุก (บาท/ลบ.ม.)
187	281.94	394.71
188	283.33	396.66
189	284.87	398.82
190	286.42	400.99
191	287.97	403.16
192	289.36	405.11
193	290.91	407.28
194	292.47	409.46
195	293.86	411.40
196	295.42	413.58
197	296.98	415.77
198	298.37	417.71
199	299.93	419.90
200	301.49	422.09
201.0 - 1000.0	1.51	2.11



โครงการ : ประมวลราคาจ้างก่อสร้างโครงการก่อสร้างถนนคอนกรีตเสริมเหล็ก รหัสทางหลวงท้องถิ่น ชย.ถ.๗๖-๐๑๐ สายทางบ้านแก้งตาดีไช  
ถึงวัดป่าร่มโพธิ์ทอง บ้านแก้งตาดีไช หมู่ที่ ๗ ด้วยวิธีประมวลราคาอิเล็กทรอนิกส์ (e-bidding) / ที่ตั้งโครงการก่อสร้างถนนคอนกรีตเสริมเหล็ก  
รหัสทางหลวงท้องถิ่น ชย.ถ.๗๖-๐๑๐ สายทางบ้านแก้งตาดีไช ถึงวัดป่าร่มโพธิ์ทอง บ้านแก้งตาดีไช หมู่ที่ ๗

- ระยะทางตั้งแต่ 201.00 กม. ถึง 1000.00  
ค่าขุดคิดเป็น กม. ละ 1.51 บาท/ตัน  
2.11 บาท/ลบ.ม.
- การคิดค่าขนส่ง ใช้ระยะทางขนส่ง คูณด้วยอัตราค่าขนส่งต่อตัน  
หรือคิด สบ.ม.
- อัตราน้ำมันเชื้อเพลิงเฉลี่ย 28.50 บาท/ลิตร

โครงการ : ประกวดราคาจ้างก่อสร้างโครงการก่อสร้างถนนคอนกรีตเสริมเหล็ก รหัสทางหลวงท้องถิ่น ชย.ถ.๗๖-๐๑๐ สายทางบ้านแก้งตาตไผ่  
 ถึงวัดป่าร่มโพธิ์ทอง บ้านแก้งตาตไผ่ หมู่ที่ ๗ ด้วยวิธีประกวดราคาอิเล็กทรอนิกส์ (e-bidding) / โครงการก่อสร้างถนนคอนกรีตเสริมเหล็ก  
 รหัสทางหลวงท้องถิ่น ชย.ถ.๗๖-๐๑๐ สายทางบ้านแก้งตาตไผ่ ถึงวัดป่าร่มโพธิ์ทอง บ้านแก้งตาตไผ่ หมู่ที่ ๗  
 ตารางขายวัสดุก่อสร้าง รถบรรทุก 10 ล้อ(กรณีน้ำหนักรวมไม่เกิน 25 ตัน)  
 ภูมิภาคเป็น ที่ราบ ผิวดินลาดยาง และการจราจรปกติ  
 เลขที่หนังสือ : ด่วนที่สุด ที่ กค 0421.5/ว 18  
 ราคาน้ำมันเชื้อเพลิงโซล่า ที่ อำเภอเมือง 28.00 - 28.99 บาท /ลิตร

ระยะขนส่ง	ค่าบรรทุก (บาท/ตัน)	ค่าบรรทุก (บาท/ลบ.ม.)
-----------	------------------------	--------------------------

1	8.07	11.29
2	9.83	13.76
3	11.59	16.22
4	13.35	18.69
5	15.11	21.15
6	16.87	23.62
7	18.63	26.08
8	20.63	28.88
9	23.05	32.27
10	25.47	35.66
11	27.89	39.05
12	30.31	42.43
13	32.73	45.82
14	35.15	49.21
15	37.57	52.60
16	40.00	55.99
17	42.41	59.38
18	44.83	62.77
19	47.26	66.16
20	49.68	69.55

ระยะขนส่ง	ค่าบรรทุก (บาท/ตัน)	ค่าบรรทุก (บาท/ลบ.ม.)
21	52.10	72.94
22	54.52	76.33
23	56.94	79.71
24	59.36	83.11
25	61.79	86.50
26	64.21	89.89
27	66.63	93.28
28	69.05	96.68
29	71.46	100.04
30	73.89	103.45
31	76.30	106.82
32	78.74	110.23
33	81.16	113.62
34	83.58	117.02
35	85.99	120.39
36	88.42	123.79
37	90.85	127.18
38	93.27	130.58
39	95.69	133.97
40	98.10	137.34
41	100.54	140.75
42	102.96	144.14
43	105.37	147.52

ระยะขนส่ง	ค่าบรรทุก (บาท/ตัน)	ค่าบรรทุก (บาท/ลบ.ม.)
44	107.80	150.92
45	110.21	154.29
46	112.64	157.70
47	115.05	161.07
48	117.48	164.47
49	119.88	167.83
50	122.30	171.22
51	124.74	174.63
52	127.15	178.00
53	129.57	181.39
54	132.01	184.81
55	134.41	188.17
56	136.83	191.56
57	139.26	194.96
58	141.71	198.39
59	144.11	201.75
60	146.53	205.14
61	148.96	208.54
62	151.41	211.97
63	153.80	215.32
64	156.20	218.68
65	158.62	222.07
66	161.05	225.47

อรุณพล สมิตตะ

05 กุมภาพันธ์ 2563 09:28:39

หน้า 1 จาก 4

โครงการ : ประเมินราคาจ้างก่อสร้างโครงการก่อสร้างถนนคอนกรีตเสริมเหล็ก รหัสทางหลวงท้องถิ่น ชย.ถ.๗๖-๐๑๐ สายทางบ้านแก้งตาตไ้  
 ถึงวัดป่าร่มโพธิ์ทอง บ้านแก้งตาตไ้ หมู่ที่ ๗ ด้วยวิธีประกวดราคาอิเล็กทรอนิกส์ (e-bidding) / ที่ตั้งโครงการก่อสร้างถนนคอนกรีตเสริมเหล็ก  
 รหัสทางหลวงท้องถิ่น ชย.ถ.๗๖-๐๑๐ สายทางบ้านแก้งตาตไ้ ถึงวัดป่าร่มโพธิ์ทอง บ้านแก้งตาตไ้ หมู่ที่ ๗

ระยะขนส่ง	ค่าบรรทุก (บาท/ตัน)	ค่าบรรทุก (บาท/ลบ.ม.)
67	163.49	228.89
68	165.87	232.22
69	168.34	235.68
70	170.74	239.04
71	173.15	242.41
72	175.58	245.81
73	178.01	249.22
74	180.46	252.65
75	182.83	255.96
76	185.30	259.42
77	187.68	262.76
78	190.08	266.11
79	192.59	269.63
80	195.01	273.01
81	197.44	276.41
82	199.76	279.66
83	202.21	283.09
84	204.67	286.53
85	207.14	289.99
86	209.49	293.29
87	211.86	296.60
88	214.36	300.11
89	216.75	303.44
90	219.14	306.79

ระยะขนส่ง	ค่าบรรทุก (บาท/ตัน)	ค่าบรรทุก (บาท/ลบ.ม.)
91	221.68	310.35
92	224.09	313.72
93	226.51	317.11
94	228.94	320.51
95	231.22	323.71
96	233.67	327.13
97	236.12	330.57
98	238.59	334.02
99	241.06	337.49
100	243.38	340.74
101	245.88	344.23
102	248.21	347.49
103	250.72	351.01
104	253.07	354.30
105	255.61	357.85
106	257.96	361.15
107	260.33	364.46
108	262.70	367.78
109	265.28	371.39
110	267.66	374.73
111	270.06	378.08
112	272.46	381.44
113	274.87	384.81
114	277.28	388.20

ระยะขนส่ง	ค่าบรรทุก (บาท/ตัน)	ค่าบรรทุก (บาท/ลบ.ม.)
115	279.70	391.59
116	282.14	394.99
117	284.57	398.40
118	287.02	401.83
119	289.47	405.26
120	291.94	408.71
121	294.16	411.83
122	296.64	415.29
123	299.12	418.77
124	301.62	422.27
125	303.86	425.40
126	306.37	428.92
127	308.89	432.44
128	311.14	435.60
129	313.68	439.15
130	316.22	442.71
131	318.49	445.88
132	321.05	449.47
133	323.33	452.66
134	325.91	456.27
135	328.19	459.47
136	330.48	462.67
137	333.08	466.32
138	335.38	469.53

โครงการ : ประมวลราคาจ้างก่อสร้างโครงการก่อสร้างถนนคอนกรีตเสริมเหล็ก รหัสทางหลวงท้องถิ่น ชย.ถ.๗๖-๐๑๐ สายทางบ้านแก้งตาตไผ่  
 ถึงวัดป่าร่มโพธิ์ทอง บ้านแก้งตาตไผ่ หมู่ที่ ๗ ด้วยวิธีประกวดราคาอิเล็กทรอนิกส์ (e-bidding) ที่ตั้งโครงการก่อสร้างถนนคอนกรีตเสริมเหล็ก  
 รหัสทางหลวงท้องถิ่น ชย.ถ.๗๖-๐๑๐ สายทางบ้านแก้งตาตไผ่ ถึงวัดป่าร่มโพธิ์ทอง บ้านแก้งตาตไผ่ หมู่ที่ ๗

ระยะขนส่ง	ค่าบรรทุก (บาท/ตัน)	ค่าบรรทุก (บาท/ลบ.ม.)
139	338.00	473.20
140	340.31	476.43
141	342.62	479.67
142	345.27	483.38
143	347.59	486.63
144	349.92	489.89
145	352.60	493.64
146	354.93	496.91
147	357.27	500.18
148	359.62	503.47
149	361.97	506.75
150	364.69	510.57
151	367.05	513.88
152	369.42	517.19
153	371.79	520.50
154	374.16	523.83
155	376.54	527.15
156	378.92	530.49
157	381.31	533.83
158	384.12	537.76
159	386.52	541.13
160	388.93	544.50
161	391.34	547.87
162	393.76	551.26

ระยะขนส่ง	ค่าบรรทุก (บาท/ตัน)	ค่าบรรทุก (บาท/ลบ.ม.)
163	396.18	554.65
164	398.61	558.05
165	401.04	561.45
166	403.48	564.87
167	405.92	568.29
168	408.37	571.72
169	410.35	574.49
170	412.81	577.93
171	415.27	581.38
172	417.74	584.84
173	420.21	588.30
174	422.70	591.77
175	425.18	595.26
176	427.68	598.75
177	430.18	602.25
178	432.16	605.02
179	434.67	608.53
180	437.18	612.05
181	439.70	615.59
182	442.23	619.13
183	444.77	622.68
184	446.75	625.45
185	449.29	629.01
186	451.85	632.59

ระยะขนส่ง	ค่าบรรทุก (บาท/ตัน)	ค่าบรรทุก (บาท/ลบ.ม.)
187	454.41	636.17
188	456.39	638.94
189	458.96	642.54
190	461.53	646.15
191	464.12	649.76
192	466.10	652.54
193	468.69	656.17
194	471.29	659.81
195	473.91	663.47
196	475.89	666.24
197	478.51	669.91
198	481.14	673.59
199	483.12	676.36
200	485.76	680.06
201.0 - 1000.0	2.43	3.40

โครงการ : ประกวดราคาจ้างก่อสร้างโครงการก่อสร้างถนนคอนกรีตเสริมเหล็ก รหัสทางหลวงท้องถิ่น ชย.ถ.๗๖-๐๑๐ สายทางบ้านแก้งตาตไซ  
ถึงวัดป่ารมโพธิ์ทอง บ้านแก้งตาตไซ หมู่ที่ ๗ ด้วยวิธีประกวดราคาอิเล็กทรอนิกส์ (e-bidding) / ~~ที่โครงการก่อสร้างถนนคอนกรีตเสริมเหล็ก~~  
รหัสทางหลวงท้องถิ่น ชย.ถ.๗๖-๐๑๐ สายทางบ้านแก้งตาตไซ ถึงวัดป่ารมโพธิ์ทอง บ้านแก้งตาตไซ หมู่ที่ ๗

- ระยะเวลาตั้งแต่ 201.00 กม. ถึง 1000.00  
ค่าขนส่งคิดเป็น กม. ละ 2.43 บาท/ตัน  
3.40 บาท/ลบ.ม.
- การคิดค่าขนส่ง ไซระยะทางขนส่ง คูณด้วยอัตราค่าขนส่งต่อตัน  
หรือต่อ ลบ.ม.
- อัตราน้ำมันเชื้อเพลิงเฉลี่ย 28.50 บาท/ลิตร

โครงการ : ประกวดราคาจ้างก่อสร้างโครงการก่อสร้างถนนคอนกรีตเสริมเหล็ก รหัสทางหลวงท้องถิ่น ชย.ถ.๗๖-๐๑๐ สายทางบ้านแก้งตาดี  
 ถึงวัดป่าร่มโพธิ์ทอง บ้านแก้งตาดี หมู่ที่ ๗ ด้วยวิธีประกวดราคาอิเล็กทรอนิกส์ (e-bidding) / โครงการก่อสร้างถนนคอนกรีตเสริมเหล็ก  
 รหัสทางหลวงท้องถิ่น ชย.ถ.๗๖-๐๑๐ สายทางบ้านแก้งตาดี ถึงวัดป่าร่มโพธิ์ทอง บ้านแก้งตาดี หมู่ที่ ๗  
 ตารางราคาขนส่งวัสดุก่อสร้าง รถบรรทุก 6 ล้อ (กรณีน้าหนักรวมไม่เกิน 15 ตัน)  
 ภูมิประเทศเป็น ที่ราบ ผิวดินลาดยาง และการจราจรปกติ  
 เลขที่หนังสือ : ด่วนที่สุด ที่ กค 0421.5/ว 18  
 ราคาน้ำมันเชื้อเพลิงโซล่า ที่ อำเภอเมือง 28.00 - 28.99 บาท /ลิตร

ระยะขนส่ง	ค่าบรรทุก (บาท/ตัน)	ค่าบรรทุก (บาท/ลบ.ม.)
-----------	------------------------	--------------------------

1	13.61	19.05
2	15.31	21.44
3	17.02	23.82
4	18.72	26.21
5	20.42	28.59
6	22.13	30.98
7	24.50	34.31
8	27.66	38.73
9	30.82	43.15
10	33.99	47.58
11	37.15	52.00
12	40.31	56.43
13	43.47	60.85
14	46.63	65.28
15	49.79	69.70
16	52.95	74.13
17	56.11	78.55
18	59.27	82.98
19	62.43	87.40
20	65.59	91.83

ระยะขนส่ง	ค่าบรรทุก (บาท/ตัน)	ค่าบรรทุก (บาท/ลบ.ม.)
21	68.75	96.25
22	71.91	100.68
23	75.07	105.10
24	78.23	109.52
25	81.39	113.95
26	84.55	118.37
27	87.71	122.80
28	90.88	127.23
29	94.04	131.65
30	97.19	136.07
31	100.36	140.50
32	103.52	144.92
33	106.68	149.35
34	109.84	153.77
35	113.00	158.20
36	116.16	162.62
37	119.32	167.05
38	122.48	171.47
39	125.64	175.89
40	128.80	180.33
41	131.96	184.75
42	135.12	189.17
43	138.28	193.59

ระยะขนส่ง	ค่าบรรทุก (บาท/ตัน)	ค่าบรรทุก (บาท/ลบ.ม.)
44	141.44	198.02
45	144.60	202.44
46	147.77	206.87
47	150.93	211.30
48	154.09	215.72
49	157.25	220.15
50	160.41	224.58
51	163.57	229.00
52	166.73	233.42
53	169.89	237.84
54	173.05	242.27
55	176.21	246.70
56	179.37	251.12
57	182.53	255.55
58	185.69	259.96
59	188.85	264.39
60	192.01	268.82
61	195.18	273.25
62	198.34	277.67
63	201.50	282.10
64	204.65	286.52
65	207.82	290.95
66	210.98	295.37

อรุณพล สมิตละ

05 กุมภาพันธ์ 2563 09:28:39

หน้า 1 จาก 4

โครงการ : ประกวดราคาจ้างก่อสร้างโครงการก่อสร้างถนนคอนกรีตเสริมเหล็ก รหัสทางหลวงท้องถิ่น ชย.ถ.๗๖-๐๑๐ สายทางบ้านแก้งตาตไช  
 ถึงวัดป่าร่มโพธิ์ทอง บ้านแก้งตาตไช หมู่ที่ ๗ ด้วยวิธีประกวดราคาอิเล็กทรอนิกส์ (e-bidding) / เปิดซองประมูลก่อสร้างถนนคอนกรีตเสริมเหล็ก  
 รหัสทางหลวงท้องถิ่น ชย.ถ.๗๖-๐๑๐ สายทางบ้านแก้งตาตไช ถึงวัดป่าร่มโพธิ์ทอง บ้านแก้งตาตไช หมู่ที่ ๗

ระยะขนส่ง	ค่าบรรทุก (บาท/ตัน)	ค่าบรรทุก (บาท/ลบ.ม.)
67	214.14	299.80
68	217.30	304.22
69	220.46	308.65
70	223.62	313.07
71	226.79	317.51
72	229.95	321.92
73	233.11	326.35
74	236.25	330.76
75	239.43	335.20
76	242.58	339.61
77	245.74	344.03
78	248.90	348.46
79	252.06	352.88
80	255.22	357.31
81	258.38	361.74
82	261.54	366.16
83	264.70	370.58
84	267.88	375.04
85	271.03	379.45
86	274.18	383.85
87	277.35	388.29
88	280.51	392.71
89	283.66	397.13
90	286.84	401.57

ระยะขนส่ง	ค่าบรรทุก (บาท/ตัน)	ค่าบรรทุก (บาท/ลบ.ม.)
91	290.00	406.00
92	293.16	410.42
93	296.30	414.82
94	299.47	419.25
95	302.65	423.71
96	305.79	428.11
97	308.95	432.53
98	312.13	436.98
99	315.29	441.40
100	318.43	445.80
101	321.59	450.23
102	324.78	454.69
103	327.94	459.11
104	331.08	463.51
105	334.24	467.93
106	337.42	472.38
107	340.57	476.80
108	343.74	481.24
109	346.89	485.64
110	350.05	490.07
111	353.23	494.52
112	356.38	498.94
113	359.55	503.38
114	362.69	507.77

ระยะขนส่ง	ค่าบรรทุก (บาท/ตัน)	ค่าบรรทุก (บาท/ลบ.ม.)
115	365.85	512.19
116	369.02	516.63
117	372.16	521.03
118	375.32	525.44
119	378.49	529.88
120	381.67	534.34
121	384.83	538.76
122	387.99	543.19
123	391.12	547.57
124	394.32	552.04
125	397.47	556.46
126	400.65	560.91
127	403.78	565.29
128	406.92	569.69
129	410.08	574.11
130	413.25	578.55
131	416.44	583.02
132	419.58	587.41
133	422.73	591.83
134	425.90	596.26
135	429.09	600.72
136	432.22	605.10
137	435.36	609.51
138	438.59	614.02

โครงการ : ประมวลราคาจ้างก่อสร้างโครงการก่อสร้างถนนคอนกรีตเสริมเหล็ก รหัสทางหลวงท้องถิ่น ชย.ถ.๗๖-๐๑๐ สายทางบ้านแก้งตาตไซ  
 ถึงวัดป่าร่มโพธิ์ทอง บ้านแก้งตาตไซ หมู่ที่ ๗ ด้วยวิธีประมวลราคาอิเล็กทรอนิกส์ (e-bidding) / ที่ประชุมคณะกรรมการคัดเลือกผู้รับจ้าง  
 รหัสทางหลวงท้องถิ่น ชย.ถ.๗๖-๐๑๐ สายทางบ้านแก้งตาตไซ ถึงวัดป่าร่มโพธิ์ทอง บ้านแก้งตาตไซ หมู่ที่ ๗

ระยะขนส่ง	ค่าบรรทุก (บาท/ตัน)	ค่าบรรทุก (บาท/ลบ.ม.)
139	441.69	618.37
140	444.88	622.83
141	448.00	627.21
142	451.22	631.71
143	454.37	636.12
144	457.54	640.56
145	460.65	644.90
146	463.84	649.38
147	466.97	653.76
148	470.19	658.27
149	473.35	662.69
150	476.52	667.12
151	479.61	671.46
152	482.81	675.93
153	485.93	680.30
154	489.15	684.81
155	492.30	689.22
156	495.46	693.64
157	498.63	698.08
158	501.81	702.54
159	504.92	706.88
160	508.13	711.38
161	511.25	715.76
162	514.39	720.15

ระยะขนส่ง	ค่าบรรทุก (บาท/ตัน)	ค่าบรรทุก (บาท/ลบ.ม.)
163	517.54	724.56
164	520.71	728.99
165	523.88	733.43
166	527.06	737.89
167	530.26	742.37
168	533.37	746.72
169	536.59	751.23
170	539.72	755.61
171	542.86	760.01
172	546.02	764.42
173	549.18	768.85
174	552.35	773.29
175	555.54	777.75
176	558.62	782.07
177	561.83	786.56
178	565.05	791.07
179	568.16	795.43
180	571.29	799.80
181	574.42	804.19
182	577.69	808.76
183	580.85	813.18
184	584.01	817.62
185	587.07	821.89
186	590.25	826.36

ระยะขนส่ง	ค่าบรรทุก (บาท/ตัน)	ค่าบรรทุก (บาท/ลบ.ม.)
187	593.45	830.83
188	596.66	835.33
189	599.75	839.66
190	602.99	844.18
191	606.10	848.53
192	609.22	852.90
193	612.48	857.47
194	615.62	861.87
195	618.77	866.28
196	621.93	870.70
197	625.10	875.14
198	628.28	879.59
199	631.32	883.85
200	634.52	888.33
201.0 - 1000.0	3.17	4.44



โครงการ : ประกวดราคาจ้างก่อสร้างโครงการก่อสร้างถนนคอนกรีตเสริมเหล็ก รหัสทางหลวงท้องถิ่น ชย.ถ.๗๖-๐๑๐ สายทางบ้านแก้งตาตไช  
ถึงวัดป่าร่มโพธิ์ทอง บ้านแก้งตาตไช หมู่ที่ ๗ ด้วยวิธีประกวดราคาอิเล็กทรอนิกส์ (e-bidding) / เปิดซองประมูลวันที่ ๒๕ กุมภาพันธ์ ๒๕๖๓ เวลา ๐๙:๐๐ น. รหัส  
รหัสทางหลวงท้องถิ่น ชย.ถ.๗๖-๐๑๐ สายทางบ้านแก้งตาตไช ถึงวัดป่าร่มโพธิ์ทอง บ้านแก้งตาตไช หมู่ที่ ๗

- ระยะขนส่งตั้งแต่ 201.00 กม. ถึง 1000.00  
ค่าขนส่งคิดเป็น กม. ละ 3.17 บาท/ตัน  
4.44 บาท/ลบ.ม.
- การคิดค่าขนส่ง ใช้ระยะทางขนส่ง คูณด้วยอัตราค่าขนส่งต่อตัน  
หรือคือ ลบ.ม.
- อัตราน้ำมันเชื้อเพลิงเฉลี่ย 28.50 บาท/ลิตร

โครงการ : ประกวดราคาจ้างก่อสร้างโครงการก่อสร้างถนนคอนกรีตเสริมเหล็ก รหัสทางหลวงท้องถิ่น ชย.ถ.๗๖-๐๑๐ สายทางบ้านแก้งตาตไ้  
 ถึงวัดป่ารมโพธิ์ทอง บ้านแก้งตาตไ้ หมู่ที่ ๗ ด้วยวิธีประกวดราคาอิเล็กทรอนิกส์ (e-bidding) / โครงการก่อสร้างถนนคอนกรีตเสริมเหล็ก  
 รหัสทางหลวงท้องถิ่น ชย.ถ.๗๖-๐๑๐ สายทางบ้านแก้งตาตไ้ ถึงวัดป่ารมโพธิ์ทอง บ้านแก้งตาตไ้ หมู่ที่ ๗  
**รายงาน คำดำเนินการและคว่ลือมราคาเครื่องจักร**  
 เลขที่หนังสือ : ประกาศคณะกรรมการราคากลาง ฉบับที่ 4 (แก้ไข 27 ธ.ค. 61)

ราคาน้ำมันเชื้อเพลิงโซลา ที่ อำเภอเมือง 28.00 - 28.99 บาท / ลิตร

ลำดับ	ลักษณะงาน	หน่วย	หน่วยคำดำเนินการ บาท/หน่วย	ค่าเสื่อมราคา (บาท)		รวมค่างาน (บาท)	
				ปกติ	ฝนชุก	ปกติ	ฝนชุก
<b>1</b>	<b>งานถางป่าขุดตอ</b>						
	ขนาดเบา	ตร.ม.	1.48	0.22	0.28	1.70	1.76
	ขนาดกลาง	ตร.ม.	3.05	0.55	0.69	3.60	3.74
	ขนาดหนัก	ตร.ม.	4.63	0.78	0.98	5.41	5.61
<b>2</b>	<b>งานดินคันทาง</b>						
	ขุด - ขน	ลบ.ม. หลวม	17.83	3.51	4.39	21.34	22.22
	บดทับ	ลบ.ม. แน่น	34.23	10.80	13.50	45.03	47.73
<b>3</b>	<b>งานตัด - ขึ้นรูปคันทาง</b>						
	ดิน - ขุดตัด	ลบ.ม. ปกติ	18.03	3.06	3.83	21.09	21.86
	- ตัก	ลบ.ม. หลวม	6.42	1.70	2.13	8.12	8.55
	หินผุ - ขุดตัด	ลบ.ม. ปกติ	28.56	3.34	4.18	31.90	32.74
	- ดันและตัก	ลบ.ม. หลวม	34.28	5.18	6.48	39.46	40.76
	หินแข็ง - เจาะระเบิด	ลบ.ม. ปกติ	62.04	4.66	5.83	66.70	67.87
	- ดันและตัก	ลบ.ม. หลวม	55.79	19.00	23.75	74.79	79.54
<b>4</b>	<b>งานวัสดุคัดเลือก ลูกเรียงรองพื้นทาง</b>						
	ขุด - ขน	ลบ.ม. หลวม	24.95	6.52	8.15	31.47	33.10
	ผสม ( ผสมกับวัสดุอื่นๆ )	ลบ.ม. แน่น	8.13	1.46	1.83	9.59	9.96
	บดทับ	ลบ.ม. แน่น	41.08	12.96	16.20	54.04	57.28
<b>5</b>	<b>งานไหลทางลูกเรียง ผสม - บดทับ</b>						
	ผสม ( ผสมกับวัสดุอื่นๆ )	ลบ.ม. แน่น	15.30	2.75	3.44	18.05	18.74

อรรถพล สมิตถะ

05 กุมภาพันธ์ 2563 09:29:01

หน้า 1 จาก 4

โครงการ : ประเมินราคาจ้างก่อสร้างโครงการก่อสร้างถนนคอนกรีตเสริมเหล็ก รหัสทางหลวงท้องถิ่น ชย.ถ.๗๖-๐๑๐ สายทางบ้านแก้งตาตไช

เลขที่หนังสือ : ประกาศคณะกรรมการราคากลาง ฉบับที่ 4 (แก้ไข 27 ธ.ค. 61)

ลำดับ	ลักษณะงาน	หน่วย	หน่วยค่าดำเนินการ บาท/หน่วย	ค่าเสื่อมราคา (บาท)		รวมค่างาน (บาท)	
				ปกติ	ฝนชุก	ปกติ	ฝนชุก
	บดทับ	ลบ.ม. แน่น	48.99	20.90	26.13	69.89	75.12
<b>6</b>	<b>งานพื้นทาง ( หินคลุก )</b>						
	ผสม ( Blend )	ลบ.ม. แน่น	20.22	4.20	5.25	24.42	25.47
	บดทับ	ลบ.ม. แน่น	60.06	25.71	32.14	85.77	92.20
<b>7</b>	<b>งานตัดแต่งชั้นบันได</b>	ลบ.ม. แน่น	6.27	1.66	2.08	7.93	8.35
<b>8</b>	<b>งานขุดรื้อคันทางเดิมแล้วบดทับ</b>						
	ลูกรัง 10 ซม.	ตร.ม.	8.63	2.11	2.64	10.74	11.27
	หินคลุก 10 ซม.	ตร.ม.	10.52	3.38	4.23	13.90	14.75
	ผิว AC 5 ซม.	ตร.ม.	9.42	1.75	2.19	11.17	11.61
<b>9</b>	<b>งานลาดยางไพร้มัด</b>	ตร.ม.	6.40	0.62	0.78	7.02	7.18
<b>10</b>	<b>งานลาดยางแตกมัด</b>	ตร.ม.	5.93	0.88	1.10	6.81	7.03
<b>11</b>	<b>งานผิวทางแบบบาง</b>						
	ชั้นเดียว ( 1/2 " )	ตร.ม.	13.90	2.21	2.76	16.11	16.66
	ชั้นเดียว ( 3/4 " )	ตร.ม.	19.21	3.05	3.81	22.26	23.02
	สองชั้น ( 3/4 " + 3/8 " )	ตร.ม.	28.56	4.54	5.68	33.10	34.24
	สองชั้น ( 1 " + 1/2 " )	ตร.ม.	41.82	6.64	8.30	48.46	50.12
<b>12</b>	<b>งานเคลือบหิน ขจัดฝุ่น ( Pre - Coat )</b>						
	ชั้นเดียว ( 1/2 " )	ลบ.ม. ทลวม	1.77	0.49	0.61	2.26	2.38
	ชั้นเดียว ( 3/4 " )	ลบ.ม. ทลวม	2.45	0.68	0.85	3.13	3.30
	สองชั้น ( 3/4 " + 3/8 " )	ลบ.ม. ทลวม	3.64	1.00	1.25	4.64	4.89
	สองชั้น ( 1 " + 1/2 " )	ลบ.ม. ทลวม	5.33	1.47	1.84	6.80	7.17
<b>13</b>	<b>งานผิวทางแอสฟัลต์ติกคอนกรีต</b>						
	ค่าผสมวัสดุแอสฟัลต์ติกคอนกรีต	ตัน	344.87	16.77	20.96	361.64	365.83
	ค่าขนส่งอุปกรณ์ 80 ตัน ระยะขนส่ง 100-300 กม. ค่าติดตั้งเครื่องผสม	ครั้ง	250,000.00	0.00	0.00	0.00	0.00

โครงการ : ประกวดราคาจ้างก่อสร้างโครงการก่อสร้างถนนคอนกรีตเสริมเหล็ก รหัสทางหลวงท้องถิ่น ชย.ถ.๗๖-๐๑๐ สายทางบ้านแก้งตาตไ้

เลขที่หนังสือ : ประกาศคณะกรรมการราคากลาง ฉบับที่ 4 (แก้ไข 27 ธ.ค. 61)

ลำดับ	ลักษณะงาน	หน่วย	หน่วยค่าดำเนินการ บาท/หน่วย	ค่าเสื่อมราคา (บาท)		รวมค่างาน (บาท)	
				ปกติ	ฝนชุก	ปกติ	ฝนชุก
	งานปูลาดและบดทับ ผิว AC หนา 5 ซม.บนผิวโพรม่โค้ด	ตร.ม.	11.87	2.82	3.53	14.69	15.40
	งานปูลาดและบดทับ ผิว AC หนา 5 ซม.บนผิวแอสคัลต์	ตร.ม.	9.24	2.28	2.85	11.52	12.09
<b>14</b>	<b>งานผิวทางคอนกรีต</b>						
	ค่าติดตั้งเครื่องผสม	ครั้ง	150,000.00	0.00	0.00	0.00	0.00
	ค่าผสมคอนกรีต	ลบ.ม.	153.25	35.15	43.94	188.40	197.19
	ค่าขนส่งคอนกรีต	ลบ.ม./กม.	12.34	1.74	2.18	14.08	14.52
	ค่าแบบข้างติดตามยาว 2 ข้าง	เมตร	15.26	5.34	6.68	20.60	21.94
	ค่าปูผิวคอนกรีต	ตร.ม.	10.10	1.92	2.40	12.02	12.50
	ค่าตัดรอยต่อคอนกรีต และหยอดยาง	เมตร	20.37	2.53	3.16	22.90	23.53
	ค่าหยอดยางรอยต่อคอนกรีต	เมตร	11.71	2.39	2.99	14.10	14.70
	ค่าบ่มผิวทางคอนกรีต	ตร.ม.	7.94	1.06	1.33	9.00	9.27
<b>15</b>	<b>งาน Stabilized Layer</b>						
	ค่าผสมวัสดุ ลูกรัง	ลบ.ม. แนน	31.92	11.03	13.79	42.95	45.71
	ค่าบ่มวัสดุ ลูกรัง	ลบ.ม. แนน	39.72	5.29	6.61	45.01	46.33
	ค่าผสมวัสดุ หินคลุก	ลบ.ม. แนน	35.11	11.03	13.79	46.14	48.90
	ค่าบ่มวัสดุ หินคลุก	ลบ.ม. แนน	39.72	5.29	6.61	45.01	46.33
<b>16</b>	<b>งาน Pavement In Place Recycling</b>						
	ชุดลิกเจเลีย 15 ซม.	ตร.ม.	22.60	5.92	7.40	28.52	30.00
	ชุดลิกเจเลีย 20 ซม.	ตร.ม.	28.25	7.39	9.24	35.64	37.49
	ชุดลิกเจเลีย 25 ซม.	ตร.ม.	37.67	9.86	12.33	47.53	50.00
	ชุดลิกเจเลีย 30 ซม.	ตร.ม.	45.21	11.83	14.79	57.04	60.00
<b>17</b>	<b>งาน Slurry Seal</b>	ตร.ม.	9.93	2.07	2.59	12.00	12.52
<b>18</b>	<b>งาน Fog Spray</b>	ตร.ม.	2.27	0.39	0.49	2.66	2.76
<b>19</b>	<b>งาน Hot Mixed Recycling (บดทับ)</b>						

อรรรถพล สมัตถะ

05 กุมภาพันธ์ 2563 09:29:01

หน้า 3 จาก 4

โครงการ : ประเมินราคาจ้างก่อสร้างโครงการก่อสร้างถนนคอนกรีตเสริมเหล็ก รหัสทางหลวงท้องถิ่น ชย.ถ.๗๖-๐๑๐ สายทางบ้านแก้งตาตไ้

เลขที่หนังสือ : ประกาศคณะกรรมการราคากลาง ฉบับที่ 4 (แก้ไข 27 ธ.ค. 61)

ลำดับ	ลักษณะงาน	หน่วย	หน่วยค่าดำเนินการ บาท/หน่วย	ค่าเสื่อมราคา (บาท)		รวมค่างาน (บาท)	
				ปกติ	ฝนชุก	ปกติ	ฝนชุก
	ขุดลึก 3 ซม.	ตร.ม.	43.74	5.86	7.33	49.60	51.07
	ขุดลึก 4 ซม.	ตร.ม.	59.80	7.39	9.24	67.19	69.04
	ขุดลึก 5 ซม.	ตร.ม.	72.42	8.11	10.14	80.53	82.56
	ขุดลึก 6 ซม.	ตร.ม.	87.80	9.00	11.25	96.80	99.05
<b>20</b>	<b>งาน Milling</b>						
	ขุดลึก 5 ซม.	ตร.ม.	10.25	1.97	2.46	12.22	12.71
	ขุดลึก 10 ซม.	ตร.ม.	11.96	2.30	2.88	14.26	14.84
<b>21</b>	<b>งานถนนดินซีเมนต์ปรับปรุงคุณภาพด้วยยางธรรมชาติ</b>						
	ค่าเฉลี่ยผสม	ลบ.ม.แน่น	19.55	2.44	3.05	21.99	22.60

โครงการ : ประกวดราคาจ้างก่อสร้างโครงการก่อสร้างถนนคอนกรีตเสริมเหล็ก รหัสทางหลวงท้องถิ่น ชย.ถ.๗๖-๐๑๐ สายทางบ้านแก้งตาตไซ  
ถึงวัดป่าร่มโพธิ์ทอง บ้านแก้งตาตไซ หมู่ที่ ๗ ด้วยวิธีประกวดราคาอิเล็กทรอนิกส์ (e-bidding) / โครงการก่อสร้างถนนคอนกรีตเสริมเหล็ก  
รหัสทางหลวงท้องถิ่นชย.ถ.๗๖-๐๑๐ สายทางบ้านแก้งตาตไซ ถึงวัดป่าร่มโพธิ์ทอง บ้านแก้งตาตไซ หมู่ที่ ๗

**ข้อมูลงานคอนกรีต**  
**ข้อมูลงานคอนกรีต Class ต่างๆ ตามมาตรฐานกรมทางหลวง**

ไม่พบข้อมูลงานคอนกรีตสำหรับโครงการนี้

โครงการ : ประกวดราคาจ้างก่อสร้างโครงการก่อสร้างถนนคอนกรีตเสริมเหล็ก รหัสทางหลวงท้องถิ่น ชย.ถ.๗๖-๐๑๐ สายทางบ้านแก้งตาตไช

### รายละเอียดการคำนวณค่างานต่อหน่วย - ไม้แบบ

ไม้แบบสำหรับงานทั่วไป = ไม้แบบ (2) พื้นที่ 1 ตารางเมตร

ไม้กระบอกหรือไม้อย่างหรือเทียบเท่า 1 ลบ.ฟ. @ 0.000 = บาท/ตร.ม.

ไม้คร่าว 0.30 ลบ.ฟ. @ 0.000 = บาท/ตร.ม.

ไม้ค้ำยันไม้แบบ 0.30 ต้น @ 0.000 = บาท/ตร.ม.

(ขนาดเส้นผ่านศูนย์กลาง 4 x 4.00 ม.)

ตะปู 0.25 กก. @ 0.000 = บาท/ตร.ม.

รวม = บาท/ตร.ม. (1)

เนื่องจากใช้งานประมาณ 5 ครั้งจาก (1) = บาท/ตร.ม.

ค่าแรง = บาท/ตร.ม.

น้ำมันทาผิวไม้ = 0.000 บาท/ตร.ม.

รวม = บาท/ตร.ม.